

VERKAUFSPREISLISTE **2025**



SIMPLY
UNSTOPPABLE

ETNA-CT.COM

INHALTSVERZEICHNIS

Allgemeine Informationen	3
ETNA Sagitta	6
ETNA Sagitta	8
ETNA Sagitta Zubehör	9
ETNA Dorado	12
ETNA Dorado Espresso Compact	14
ETNA Dorado Espresso Medium	16
ETNA Dorado Espresso Large	21
ETNA Dorado Instant Compact	22
ETNA Dorado Instant Small	23
ETNA Dorado Instant Medium	24
ETNA Dorado Instant Large	25
ETNA Dorado Frischbrüh Large	26
ETNA Dorado Frischbrüh Large (bean to brew)	27
ETNA Mundo	30
ETNA Mundo Espresso Medium	32
ETNA Mundo Instant Small	33
ETNA MilkBase	34
ETNA Dorado MilkBase Connected	36
Zubehör	38
Unterschränke	39
Konsolen	42
Tassenwärmer	44
Kaffeekannen	44
Bezahlssysteme	45
Reinigungsmittel	49
Wasserfilter	50
Allgemeine Verkaufs- und Lieferungsbedingungen	52

ALLGEMEINE INFORMATIONEN

Produktspezifikationen

- Alle ETNA Dorado (mit Ausnahme der Compact und ETNA Dorado 10" Maschinen), Mundo Small und Mundo Medium. Automaten sind als Standard mit beleuchtetem Display ausgestattet.
- Die ETNA Mundo Automaten können nicht mit Bechersensoren, Ausgabenbeleuchtung und/oder Bezahlssysteme ausgestattet werden.
- Abbildungen in unserer Preisliste können vom tatsächlichen Model abweichen.

Optionen und Zubehör

- Optionen werden ab Werk in die Automaten eingebaut.
- Zubehör ist separat erhältlich und wird nicht im Werk eingebaut.
- Zubehör muss separat bestellt werden.

Preise ETNA Produkte

- Für alle Produkte sind die empfohlenen Verkaufsund angegeben.
- Alle genannten Preise verstehen sich ab Werk

Doetinchem, zuzüglich Mehrwertsteuer und zuzüglich Entsorgungsgebühr.

Gültigkeit

- Die allgemeinen Geschäftsbedingungen der ETNA Coffee Technologies Deutschland GmbH sind für alle Lieferungen gültig.
- Die Preisliste ist gültig bis 31. Dezember 2025 und ersetzt alle vorherigen Preislisten. Unsicherheiten innerhalb der Lieferkette behalten wir uns bei begründeten Anlass zwischenzeitliche Preisänderungen vor.
- Diese Preisliste ersetzt alle früheren Preislisten.

Transport

Die Verpackungsgrößen und die maximale Maschinenanzahl pro Palette entnehmen Sie bitte nachfolgender Tabelle.

ETNA MUNDO				
Maschinen	Verpackungsgröße	1/2 Palette 60 x 80	Euro Palette 120 x 80	Block Palette 120 x 100
Small	580 x 290 x 715	2	8	12
Medium	713 x 443 x 805	1	4	6

ETNA DORADO				
Maschinen	Verpackungsgröße	1/2 Palette 60 x 80	Euro Palette 120 x 80	Blokc Palette120 x 100
Compact	566 x 325 x 520	4	12	15
Small	607 x 295 x 690	2	6	8
Medium	713 x 443 x 805	1	4	6
Large	666 x 451 x 880	1	4	6

ETNA SAGITTA				
Maschinen	Verpackungsgröße	1/2 Palette 60 x 80	Euro Palette 120 x 80	Block Palette 120 x 100
ETNA Sagitta	731 x 463 x 820	1	4	6

ETNA ZUBEHÖR				
Maschinen	Verpackungsgröße	1/2 Palette 60 x 80	Euro Palette 120 x 80	Block Palette 120 x 100
ETNA DoradoMilkBase	475 x 350 x 550	2	8	12
ETNA Sagitta MilkBase	634 x 388 x 581	2	8	10

Druckfehler und Änderungen vorbehalten.

Ausführungen

BASIC (AO, AH):

Standardtasten, KEINE SmartSense, KEIN Doppelauslauf.

FULL SPEC (LO, LX):

Standardtasten, MIT SmartSense, KEINE Doppelauslauf.

TOUCH 7" (TE):

7 Inch SmartTouch, MIT SmartSense, MIT Doppelauslauf.

TOUCH 7" & MEDIAPLAYER (SE):

7 Inch SmartTouch mit 10" Mediaplayer, MIT SmartSense, MIT Doppelauslauf.

PREMIUM 10" (ZE):

10 Inch SmartTouch, MIT SmartSense, MIT Doppelauslauf.

Achtung: nicht alle Automaten sind in allen Ausführungen verfügbar! Wenn die Ausführung nicht in der Preisliste steht, halten Sie bitte Rücksprache mit unserem Salesoffice, via salesoffice@etna-ct.com, oder ihrem Kundenbetreuer und fragen Sie nach den Möglichkeiten.

Die Funktion Doppelauslauf gibt es nur für Espresso Automaten.

Neuheiten

- ETNA Dorado Instant Small Touch 7"
- ENTA Dorado Instant Large with XXL canisters 5 x 5,4 Liter, integrierter Wasserkühler zur Ausgabe von gekühltem Wasser und Gleichzeitige Ausgabe von Instantgetränk und (Heiß-)Wasser
- Gleichzeitige Ausgabe auf allen Small, Medium & Large Touch 7" ETNA Instantmaschinen

Beispiel: Produktspezifikationstabelle

Maschinentyp	Midnight Black	Folientastatur	7" SmartTouch	10" SmartTouch	SmartSense	Doppelauslauf	Mediaplayer	Americano Ventil	Empfohlener Verkaufspreis	Produktcode
1 Basic	✓	✓	✗	✗	✗	✗	✗	○	xxxx	ES121BBAHEC
2 Touch 7"	✓	✗	✓	✗	✓	✓	✗	○	xxxx	ES121BBTEEC
3 Touch 7" & mediaplayer	✓	✗	✓	✗	✓	✓	✓	○	xxxx	ES121BBSEEC
4 Premium 10"	✓	✗	✗	✓	✓	✓	✗	○	xxxx	ES121BBZEEC

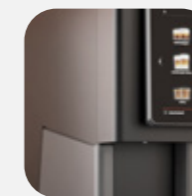
Bedeutung der Symbole in der Tabelle

- ✓ Als Standard verfügbar
- ✗ Option: verfügbar gegen Zusatzkosten
- ✗ Nicht verfügbar

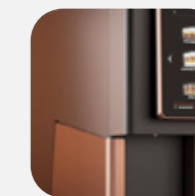
Verfügbare Farben



B: Midnight Black



A: Anthracite Grey



C: Noble Bronze

Verfügbare Bedienpanels



10" SmartTouch



7" SmartTouch



Folientastatur



Ein ansprechendes Design und ein kompaktes Format, ein 10" SmartTouchscreen mit Ihrem eigenen Logo oder Ihrer eigenen Botschaft, Edelstahl-Gitter und vielen praktischen Funktionen. Ausgestattet mit bewährter Technologie und hochwertigen Komponenten. In der Farben Noble Bronze und Anthracite Grey erhältlich. Das ist die Espressomaschine ETNA Sagitta.

ETNA SAGITTA

ETNA SAGITTA

VORBEREITET FÜR ETNA MILKBASE CONNECTED

ETNA Sagitta SES100/SES111/SES121/SES200/SES211/SES221

SES100 Behälter:	Bohne:	1 x 3,2 Liter ≈ 1.100 Gramm
SES111 Behälter:	Bohne:	1 x 3,2 Liter ≈ 1.100 Gramm
	Topping oder kakao:	1 x 1,6 Liter ≈ 1.000/1.100 Gramm
SES121 Behälter:	Bohne:	1 x 3,2 Liter ≈ 1.100 Gramm
	Topping oder kakao:	1 x 1,6 Liter ≈ 1.000/1.100 Gramm
	Kakao:	1 x 1,6 Liter ≈ 1.100 Gramm
SES200 Behälter:	Bohne:	1 x 3,1 Liter ≈ 1.050 Gramm
	Bohne:	1 x 3,4 Liter ≈ 1.150 Gramm
SES211 Behälter:	Bohne:	1 x 3,1 Liter ≈ 1.050 Gramm
	Bohne:	1 x 3,4 Liter ≈ 1.150 Gramm
	Topping oder kakao:	1 x 1,6 Liter ≈ 1.000/1.100 Gramm
SES221 Behälter:	Bohne:	1 x 3,1 Liter ≈ 1.050 Gramm
	Bohne:	1 x 3,4 Liter ≈ 1.150 Gramm
	Topping oder kakao:	1 x 1,6 Liter ≈ 1.000/1.100 Gramm
	Kakao:	1 x 1,6 Liter ≈ 1.100 Gramm
Brühgruppe:	7,5 - 17 Gramm (abhängig vom Mahlgrad)	
Ausgabezeit:	ca. 30 sec (120 ml)	
Abmessungen H x B x T:	SES100/SES111/SES121: 689* x 340 x 600 mm	
	SES200/SES211/SES221: 751* x 340 x 600 mm	
Maximale Tassenhöhe:	65 - 185 mm	
Anschlusswerte:	ac 1N 230V, 50Hz, 3.000W	



Anthracite Grey

Noble Bronze

* Minimum height. Actual height depending on adjustable feet. Die Höhe bei geöffneter Frontplatte beträgt 800 mm (einschließlich Füße).

ETNA SAGITTA ESPRESSO		Anthracite Grey	Noble Bronze	7" SmartTouch	10" SmartTouch	Anzahl der Bohnenbehälter und Mühlen	Anzahl Instant Behälter	Anzahl Instant mixer	SmartSense	Doppelauslauf	Abschließbare Behälter	Americano Ventil	Empfohlener Verkaufspreis	Produktcode
1	SES100	00	01	x	✓	1	0	0	✓	✓	✓	0	€ 7.008,-	SES100__00U
2	SES111	00	01	x	✓	1	1	1	✓	✓	✓	0	€ 7.470,-	SES111__00U
3	SES121	00	01	x	✓	1	2	1	✓	✓	✓	0	€ 7.693,-	SES121__00U
4	SES200	00	01	x	✓	2	0	0	✓	✓	✓	0	€ 7.830,-	SES200__00U
5	SES211	00	01	x	✓	2	1	1	✓	✓	✓	0	€ 8.293,-	SES211__00U
6	SES221	00	01	x	✓	2	2	1	✓	✓	✓	0	€ 8.515,-	SES221__00U

Optionen

Behälter für Bestandteile ohne Schlösser, im Produktcode 00U durch 04U ersetzen	€ 0,-
Americano-Ventil, im Produktcode 00U durch 01U ersetzen	€ 97,-
Americano-Ventil und Zutatenbehälter ohne Schlösser, ersetzen Sie 00U durch 05U im Produktcode	€ 97,-

EVP

ETNA SAGITTA

ZUBEHÖR

ETNA MilkBase Connected Sagitta

Abmessungen H x B x T:	596* x 278 x 458 mm
Inhalt des Milchbehälters:	4 Liter
Anschlusswerte:	ac 1N 230V, 50 Hz, 3.370 W

Zu kombinieren mit ETNA Sagitta Espresso.
Kann auf beiden Seiten und unter der Theke platziert werden.



ETNA MilkBase Connected Sagitta

Anthracite Grey	SMSACC00XXU	EVP	€ 4.608,-
Noble Bronze	SMSACC01XXU		€ 4.608,-



Tassenwärmer ETNA Sagitta

Abmessungen H x B x T:	596* x 291 x 458 mm
Inhalt Auffangbehälter:	Maximum 200 koppen
Anschlusswerte:	ac 1N 230V, 50 Hz, 210 W

Anthracite Grey	SCWACC00XXU	EVP	€ 1.420,-
Noble Bronze	SCWACC01XXU		€ 1.420,-

Abfalltransportset ETNA Sagitta

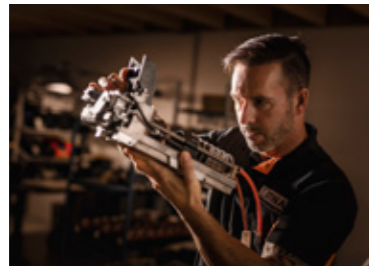
Bestehend aus: Abfalleimer mit Trichter, Aufsatz und Abfalleimer
SESACCXXTWUU0

EVP	€ 237,-
-----	---------

* Mindesthöhe. Maximalhöhe abhängig von verstellbaren Füßen.

8 JAHRE GARANTIE DANK ROBUSTER QUALITÄT

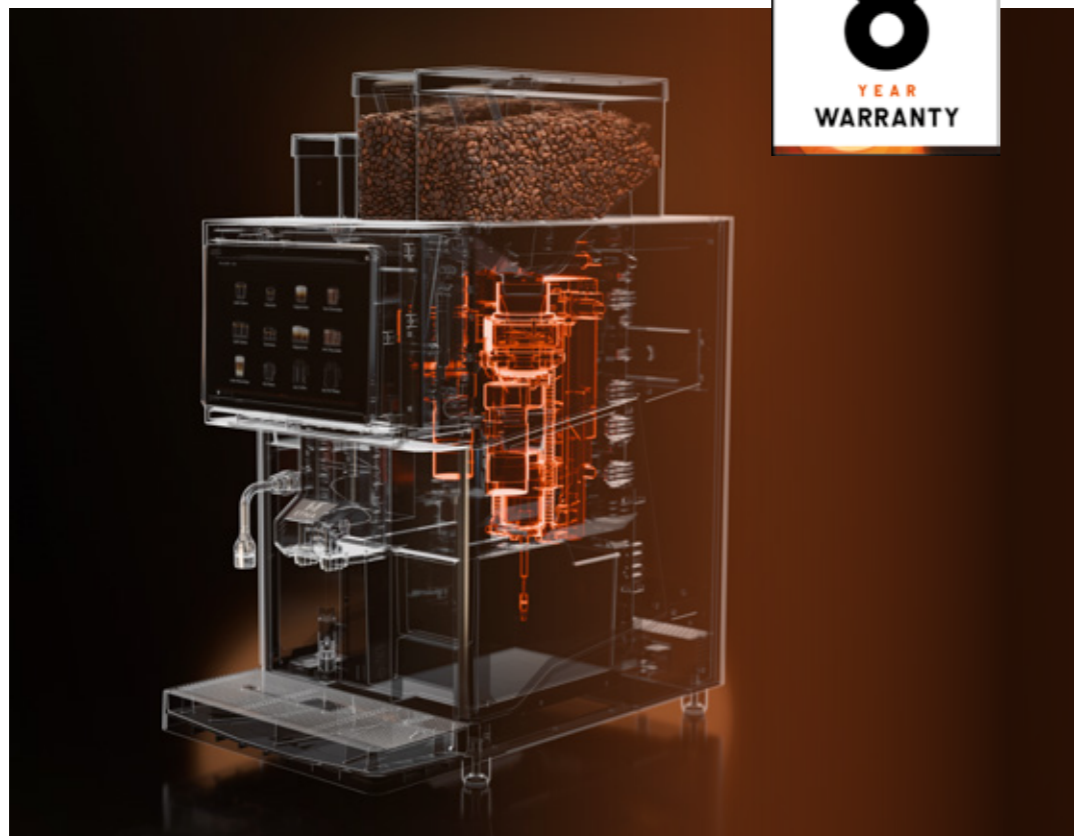
Wir glauben nicht an eine Wegwerfgesellschaft, sondern an die Entwicklung und Produktion von robusten und zuverlässigen Maschinen mit einer langen Nutzungsdauer. Die Brühgruppe und das Mahlwerk sind das Herz jedes Kaffeevollautomaten und entscheidend für die Zuverlässigkeit der Maschine und die Qualität des Kaffees. Mit 8 Jahren Herstellergarantie auf die Braumann-Brühgruppe und das Braumann-Mahlwerk gehen Sie bei diesen wichtigen Komponenten keinerlei technisches Risiko ein.



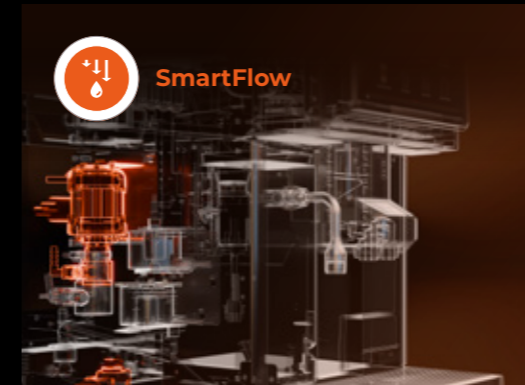
Ihre Vorteile der 8-Jahresgarantie auf die Braumann-Brühgruppe und das Braumann-Mahlwerk:

- lange Lebensdauer garantiert
- niedrige Wartungskosten
- nachhaltige Lösung

Sehen Sie sich hier die Garantiebedingungen an.



ZUSÄTZLICHER KOMFORT DANK INTELLIGENTER FUNKTIONEN



Hochwertige Rotationspumpe mit Durchflussmesser für optimalen Wasserdruck, eine leise Maschine für perfekte Qualität in jeder Tasse.



Patentierter Verriegelung der Zutatenbehälter, keine Verunreinigung durch die Zutaten.



Ein exklusiver 10-Zoll-Touchscreen, montiert hinter 3 mm dickem Sicherheitsglas. Rezepte, Getränkeauswahl, Logo und Sprache vollständig an Ihre Bedürfnisse anpassbar.



Höhenverstellbare und drehbare Tassenablage mit Kannenfunktion, erleichtert die Verwendung eigener Tassen (nachhaltig) und größerer Gläser für Kaffeevariationen. Robustes ETNA-Patent.



1 oder 2 Tassensensoren und intelligente Ausgabebeleuchtung (LED) führen den Benutzer intuitiv.



ETNA DORADO

Die ETNA Dorado-Linie bietet Ihnen maximale Vielfalt. Die Kaffeemaschinen gibt es in allen Brühsystemen und Kapazitäten sowie mit den neuesten ETNA-Features. Charakteristisch für die ETNA Dorado-Maschinen ist die Kombination von angenehm schlichtem Design mit der robusten ETNA-Technologie, auf die Sie sich über Jahre hinweg jeden Tag verlassen können.

ETNA DORADO ESPRESSO COMPACT



Basic Touch 7" Premium 10"

Espresso Compact CE121

Behälter:	Bohne:	1 x 2 Liter ≈ 680 Gramm
	Topping:	1 x 1 Liter ≈ 650 Gramm
	Kakao:	1 x 1 Liter ≈ 775 Gramm

Brühgruppe:	37 mm (7-9 Gramm, abhängig vom Mahlgrad)
Ausgabezeit:	ca. 35 sec (120 ml)
Abmessungen H x B x T:	524* x 320 x 515 mm
Maximale Tassenhöhe:	140 mm
Anschlusswerte:	ac 1N 230V, 50Hz, 3.000W

* Mindesthöhe. Maximalhöhe abhängig von verstellbaren Füßen.

CE121		Midnight Black	Schwarze Folientastatur	7" SmartTouch	10" SmartTouch	SmartSense	Doppelauslauf	Integrierter Wassertank (3 Liter)	Americano Ventil	Empfohlener Verkaufspreis	Produktcode
1	Basic	✓	✓	✗	✗	✗	✗	○	○	€ 3.035,-	CE121BBAHEC
2	Touch 7"	✓	✗	✓	✗	✓	✓	○	○	€ 3.753,-	CE121BBTEEC
3	Premium 10"	✓	✗	✗	✓	✓	✓	○	○	€ 4.230,-	CE121BBZEEC

Optionen

Integrierter Wassertank (3 Liter) (ersetzen CE durch TE im Code)
 Americano Ventil
 44 mm (statt 37 mm) Brühgruppe (9,5-14 Gramm, abhängig vom Mahlgrad) (ersetzen 121 durch C21 im Code)

EVP

€ 0,- (**KEINE** Zusatzkosten)
 € 97,-
 € 100,-

ETNA DORADO ESPRESSO COMPACT



Touch 7" Premium 10"

VORBEREITET FÜR ETNA MILKBASE CONNECTED

Espresso Compact CM121

Behälter:	Bohne:	1 x 2 Liter ≈ 680 Gramm
	Topping:	1 x 1 Liter ≈ 650 Gramm
	Kakao:	1 x 1 Liter ≈ 775 Gramm

Brühgruppe:	37 mm (7-9 Gramm, abhängig vom Mahlgrad)
Ausgabezeit:	ca. 35 sec (120 ml)
Abmessungen H x B x T:	564 x 320 x 515 mm
Maximale Tassenhöhe:	140 mm
Anschlusswerte:	ac 1N 230V, 50Hz, 3.000W

* Mindesthöhe. Maximalhöhe abhängig von verstellbaren Füßen.

CM121		Midnight Black	Schwarze Folientastatur	7" SmartTouch	10" SmartTouch	SmartSense	Doppelauslauf	Integrierter Wassertank (3 Liter)	Americano Ventil	Empfohlener Verkaufspreis	Produktcode
1	Touch 7"	✓	✗	✓	✗	✓	✓	✗	✗	€ 4.230,-	CM121BBTEEC
2	Premium 10"	✓	✗	✗	✓	✓	✓	✗	✗	€ 4.707,-	CM121BBZEEC

WICHTIG

- Die ETNA MilkBase wird links von der Kaffeemaschine ETNA Dorado Espresso Compact platziert
- Die Lieferung erfolgt inklusive der Tropfschale aus Metall mit einem Ablauf, der Edelstahlgitter für die Tropfschale und den Tassenhalter sowie einem Satz (4 Stück) Fußerhöhungen, exklusiv für die ETNA MilkBase Ausführung
- Weitere Informationen über ETNA MilkBase finden Sie auf Seite 34

Optionen

44 mm (statt 37 mm) Brühgruppe (9,5-14 Gramm, abhängig vom Mahlgrad) (ersetzen 121 durch C21 im Code)

EVP

€ 100,-

ETNA DORADO ESPRESSO MEDIUM

Espresso Medium ES121

Behälter:	Bohne:	1 x 3,2 Liter ≈ 1.100 Gramm
	Topping:	1 x 2,3 Liter ≈ 1.475 Gramm
	Kakao:	1 x 2,3 Liter ≈ 1.775 Gramm

Brühgruppe:	7,5-17 Gramm (abhängig vom Mahlgrad)
Ausgabezeit:	ca. 30 sec (120 ml)
Abmessungen H x B x T:	771*/710** x 320 x 580 mm (mit*, ohne** Bohnenbehälter)
Maximale Tassenhöhe:	190 mm
Anschlusswerte:	ac 1N 230V, 50Hz, 3.000W

*, ** Mindesthöhe. Maximalhöhe abhängig von verstellbaren Füßen.



Basic Touch 7" Premium 10"

ES121		Midnight Black	Folientastatur	7" SmartTouch	10" SmartTouch	SmartSense	Doppelauslauf	Mediaplayer	Americano Ventil	Empfohlener Verkaufspreis	Produktcode
1	Basic	✓	✓	✗	✗	✗	✗	✗	○	€ 5.552,-	ES121BBAHEC
2	Touch 7"	✓	✗	✓	✗	✓	✓	✗	○	€ 6.243,-	ES121BBTEEC
3	Touch 7" & mediaplayer	✓	✗	✓	✗	✓	✓	✓	○	€ 7.032,-	ES121BBSEEC
4	Premium 10"	✓	✗	✗	✓	✓	✓	✗	○	€ 6.737,-	ES121BBZEEC

Optionen

Americano Ventil

EVP

€ 97,-

ETNA DORADO ESPRESSO MEDIUM

Espresso Medium ES132

Behälter:	Bohne:	1 x 3,2 Liter ≈ 1.100 Gramm
	Topping:	1 x 1,3 Liter ≈ 800 Gramm
	Kakao:	1 x 1,3 Liter ≈ 1.000 Gramm
	Zucker:	1 x 1,3 Liter ≈ 1.175 Gramm
Optional:	Instant Kaffee:	1 x 1,3 Liter ≈ 325 Gramm (B im code)***

Brühgruppe:	7,5-17 Gramm (abhängig vom Mahlgrad)
Ausgabezeit:	ca. 30 sec (120 ml)
Abmessungen H x B x T:	771*/710** x 320 x 580 mm (mit*, ohne** Bohnenbehälter)
Maximale Tassenhöhe:	190 mm
Anschlusswerte:	ac 1N 230V, 50Hz, 3.000W

*, ** Mindesthöhe. Maximalhöhe abhängig von verstellbaren Füßen.



Basic Touch 7" Premium 10"

ES132		Midnight Black	Folientastatur	7" SmartTouch	10" SmartTouch	SmartSense	Doppelauslauf	Mediaplayer	Americano Ventil	Empfohlener Verkaufspreis	Produktcode
1	Basic	✓	✓	✗	✗	✗	✗	✗	○	€ 5.743,-	ES132BBAHEC
2	Touch 7"	✓	✗	✓	✗	✓	✓	✗	○	€ 6.432,-	ES132BBTEEC
3	Touch 7" & mediaplayer	✓	✗	✓	✗	✓	✓	✓	○	€ 7.220,-	ES132BBSEEC
4	Premium 10"	✓	✗	✗	✓	✓	✓	✗	○	€ 6.927,-	ES132BBZEEC

Optionen

Americano Ventil

***Mit Instant Kaffee (ersetzen 132 durch B32 im Code)

EVP

€ 97,-

€ 0,- (KEIN Zusatzkosten)

ETNA DORADO ESPRESSO MEDIUM

2 BOHNEN

Espresso Medium ES211/ES221

ES211 Behälter: Bohne: 2 x 3,2 Liter ≈ 1.100 Gramm
Topping: 1 x 1,3 Liter ≈ 800 Gramm

ES221 Behälter: Bohne: 2 x 3,2 Liter ≈ 2 x 1.100 Gramm
Topping: 1 x 1,9 Liter ≈ 1.200 Gramm
Kakao: 1 x 1,3 Liter ≈ 1.000 Gramm

Brühgruppe: 7,5-17 Gramm (abhängig vom Mahlgrad)
Ausgabezeit: ca. 30 sec (120 ml)
Abmessungen H x B x T: 771*/710** x 320 x 580 mm (mit*, ohne** Bohnenbehälter)
Maximale Tassenhöhe: 190 mm
Anschlusswerte: ac 1N 230V, 50Hz, 3.000W

*, ** Mindesthöhe. Maximalhöhe abhängig von verstellbaren Füßen.



Touch 7" Premium 10"

	ES211 ES221	Midnight Black	Folientastatur	7" SmartTouch	10" SmartTouch	SmartSense	Doppelauslauf	Mediaplayer	Americano Ventil	Empfohlener Verkaufspreis	Produktcode
	ES211										
1	Touch 7"	✓	✗	✓	✗	✓	✓	✗	○	€ 7.462,-	ES211BBTEEC
2	Touch 7" & mediaplayer	✓	✗	✓	✗	✓	✓	✓	○	€ 8.253,-	ES211BBSEEC
3	Premium 10"	✓	✗	✗	✓	✓	✓	✗	○	€ 7.957,-	ES211BBZEEC
	ES221										
4	Touch 7"	✓	✗	✓	✗	✓	✓	✗	○	€ 7.563,-	ES221BBTEEC
5	Touch 7" & mediaplayer	✓	✗	✓	✗	✓	✓	✓	○	€ 8.350,-	ES221BBSEEC
6	Premium 10"	✓	✗	✗	✓	✓	✓	✗	○	€ 8.058,-	ES221BBZEEC

Optionen

Americano Ventil

EVP

€ 97,-

ETNA DORADO ESPRESSO MEDIUM

VORBEREITET FÜR ETNA MILKBASE CONNECTED

Espresso Medium ETNA MilkBase vorbereitet EM121

EM121 Behälter: Bohne: 1 x 3,2 Liter ≈ 1.100 Gramm
Topping: 1 x 2,3 Liter ≈ 1.475 Gramm
Kakao: 1 x 2,3 Liter ≈ 1.775 Gramm

Brühgruppe: 7,5-17 Gramm (abhängig vom Mahlgrad)
Ausgabezeit: ca. 30 sec (120 ml)
Abmessungen H x B x T: 771*/710** x 320 x 580 mm (mit*, ohne** Bohnenbehälter)
Maximale Tassenhöhe: 190 mm
Anschlusswerte: ac 1N 230V, 50Hz, 3.000W

*, ** Mindesthöhe. Maximalhöhe abhängig von verstellbaren Füßen.



Touch 7" Premium 10"

	EM121	Midnight Black	Folientastatur	7" SmartTouch	10" SmartTouch	SmartSense	Doppelauslauf	Mediaplayer	Americano Ventil	Empfohlener Verkaufspreis	Produktcode
	EM121										
1	Touch 7"	✓	✗	✓	✗	✓	✓	✗	✗	€ 6.243,-	EM121BBTEEC
2	Touch 7" & mediaplayer	✓	✗	✓	✗	✓	✓	✓	✗	€ 7.032,-	EM121BBSEEC
3	Premium 10"	✓	✗	✗	✓	✓	✓	✗	✗	€ 6.737,-	EM121BBZEEC

WICHTIG

- Die ETNA MilkBase wird rechts von der Kaffeemaschine ETNA Dorado Espresso Medium platziert
- Lieferung exklusiv ETNA MilkBase
- Weitere Informationen über ETNA MilkBase finden Sie auf Seite 34

ETNA DORADO ESPRESSO MEDIUM

2 BOHNEN VORBEREITET FÜR ETNA MILKBASE CONNECTED

Espresso Medium ETNA MilkBase vorbereitet EM211/EM221

EM211 Behälter: Bohne: 2 x 3,2 Liter ≈ 2 x 1.100 Gramm
Kakao: 1 x 1,3 Liter ≈ 800 Gramm

EM221 Behälter: Bohne: 2 x 3,2 Liter ≈ 2 x 1.100 Gramm
Topping: 1 x 1,9 Liter ≈ 1.200 Gramm
Kakao: 1 x 1,3 Liter ≈ 1.000 Gramm

Brühgruppe: 7,5-17 Gramm (abhängig vom Mahlgrad)
Ausgabezeit: ca. 30 sec (120 ml)
Abmessungen H x B x T: 771*/710** x 320 x 580 mm (mit*, ohne** Bohnenbehälter)
Maximale Tassenhöhe: 190 mm
Anschlusswerte: ac 1N 230V, 50Hz, 3.000W

*, ** Mindesthöhe. Maximalhöhe abhängig von verstellbaren Füßen.



Touch 7"

Premium 10"

	EM211 EM221	Midnight Black	Folientastatur	7" SmartTouch	10" SmartTouch	SmartSense	Doppelauslauf	Mediaplayer	Americano Ventil	Empfohlener Verkaufspreis	Produktcode
	EM211										
1	Touch 7"	✓	✗	✓	✗	✓	✓	✗	✗	€ 7.462,-	EM211BBTEEC
2	Touch 7" & mediaplayer	✓	✗	✓	✗	✓	✓	✓	✗	€ 8.253,-	EM211BBSEEC
3	Premium 10"	✓	✗	✗	✓	✓	✓	✗	✗	€ 7.957,-	EM211BBZEEC
	EM221										
4	Touch 7"	✓	✗	✓	✗	✓	✓	✗	✗	€ 7.563,-	EM221BBTEEC
5	Touch 7" & mediaplayer	✓	✗	✓	✗	✓	✓	✓	✗	€ 8.350,-	EM221BBSEEC
6	Premium 10"	✓	✗	✗	✓	✓	✓	✗	✗	€ 8.058,-	EM221BBZEEC

WICHTIG

- Die ETNA MilkBase wird rechts von der Kaffeemaschine ETNA Dorado Espresso Medium platziert
- Lieferung exklusiv ETNA MilkBase
- Weitere Informationen über ETNA MilkBase finden Sie auf Seite 34

ETNA DORADO ESPRESSO LARGE

Espresso Large LE132

Behälter: Bohne: 1 x 3,2 Liter ≈ 1.100 Gramm
Topping: 1 x 5,4 Liter ≈ 3.500 Gramm
Kakao: 1 x 5,4 Liter ≈ 4.200 Gramm
Zucker: 1 x 5,4 Liter ≈ 4.850 Gramm
Optional:
Instant Kaffee: 1 x 5,4 Liter ≈ 1.350 Gramm (B im code)***

Brühgruppe: 7,5-17 Gramm (abhängig vom Mahlgrad)
Ausgabezeit: ca. 30 sec (120 ml)
Abmessungen H x B x T: 865*/805** x 375 x 605 mm (mit*, ohne** Bohnenbehälter)
Maximale Tassenhöhe: 180 mm
Anschlusswerte: ac 1N 230V, 50Hz, 3.000W

*, ** Mindesthöhe. Maximalhöhe abhängig von verstellbaren Füßen.



Touch 7"

Premium 10"

	LE132	Midnight Black	Folientastatur	7" SmartTouch	10" SmartTouch	SmartSense	Doppelauslauf	Mediaplayer	Americano Ventil	Empfohlener Verkaufspreis	Produktcode
1	Touch 7"	✓	✗	✓	✗	✓	✓	✗	✗	€ 7.197,-	LE132BBTEEC
2	Touch 7" & mediaplayer	✓	✗	✓	✗	✓	✓	✓	✗	€ 7.987,-	LE132BBSEEC
3	Premium 10"	✓	✗	✗	✓	✓	✓	✗	✗	€ 7.690,-	LE132BBZEEC

Optionen

*** Mit Instant Kaffee (ersetzen 132 durch B32 im Code)

EVP

€ 0,- (KEIN Zusatzkosten)

ETNA DORADO INSTANT COMPACT

Instant Compact CI043

Behälter:	Kaffee:	1 x 1 Liter ≈ 250 Gramm
	Topping:	1 x 1 Liter ≈ 650 Gramm
	Kakao:	1 x 1 Liter ≈ 775 Gramm
	Zucker:	1 x 1 Liter ≈ 900 Gramm

Ausgabezeit:	ca. 12 sec (120 ml)
Abmessungen H x B x T:	524* x 320 x 515 mm
Maximale Tassenhöhe:	140 mm
Anschlusswerte:	ac 1N 230V, 50Hz, 2.150W

* Mindesthöhe. Maximalhöhe abhängig von verstellbaren Füßen.



Touch 7"

CI043		Midnight Black	Schwarze Folientastatur	7" SmartTouch	10" SmartTouch	SmartSense	Integrierter Wassertank (3 Liter)	Empfohlener Verkaufspreis	Produktcode
1	Touch 7"	✓	✗	✓	✗	✓	O	€ 3.030,-	CIX43BBT0EC

Automat wird standard mit Stärkereglung geliefert

Optionen

Integrierter Wassertank (3 Liter) (ersetzen CI durch TI im Code)

EVP

€ 0,- (KEIN Zusatzkosten)

ETNA DORADO INSTANT SMALL

Instant Small INA11/INB11/IN032

INA11 Behälter:	Kakao:	1 x 4,2 Liter ≈ 3.250 Gramm
INB11 Behälter:	Kaffee:	1 x 4,2 Liter ≈ 1.050 Gramm
IN032 Behälter:	Kaffee:	1 x 1,9 Liter ≈ 475 Gramm
	Topping:	1 x 1,9 Liter ≈ 1.200 Gramm
	Kakao:	1 x 1,9 Liter ≈ 1.475 Gramm

Ausgabezeit:	ca. 8 sec (120 ml)
Abmessungen H x B x T:	650* x 245 x 545 mm
Maximale Tassenhöhe:	140 mm
Anschlusswerte:	ac 1N 230V, 50Hz, 2.300/3.100W

* Mindesthöhe. Maximalhöhe abhängig von verstellbaren Füßen.



Basic



Touch 7"

INA11 INB11 IN032		Midnight Black	Folientastatur	7" SmartTouch	10" SmartTouch	SmartSense	High in-cup quality	3 kW Heizung	Hauptzutut	Empfohlener Verkaufspreis	Produktcode
INA11/INB11											
1	Basic	✓	✓	✗	✗	✗	O	✓	Kakao	€ 1.750,-	INA11BBAIEC
2	Basic	✓	✓	✗	✗	✗	O	✓	Kaffee	€ 1.750,-	INB11BBAIEC
IN032											
3	Basic	✓	✓	✗	✗	✗	✗	O		€ 2.083,-	IN032BBA0EC
4	Full spec	✓	✓	✗	✗	✓	✗	O		€ 2.272,-	IN032BBL0EC
5	Touch 7"	✓	✗	✓	✗	✓	✗	O		€ 2.548,-	IN032BBT0EC
IN032 High in-cup Quality											
5	Basic - HIQ	✓	✓	✗	✗	✗	✓	✗		€ 2.083,-	IN032BBAXEC
6	Full spec - HIQ	✓	✓	✗	✗	✓	✓	✗		€ 2.272,-	IN032BBLXEC
7	Touch 7" - HIQ	✓	✗	✓	✗	✓	✓	✗		€ 2.548,-	IN032BBTXEC

Optionen

3 kW Heizung (ersetzen 0E durch 1E im Code)

High in-cup Qualität Ausführung INB11

EVP

€ 75,-

€ 98,-

- Die Ausgabehöhe für Kannen kann vergrößert werden
- Weitere Informationen über ETNA MilkBase finden Sie auf Seite 34

ETNA DORADO INSTANT MEDIUM

Instant Medium IM032/IM043

IM032 Behälter: Kaffee: 1 x 4,2 Liter ≈ 1.200 Gramm
Topping: 1 x 1,9 Liter ≈ 1.050 Gramm
Kakao: 1 x 1,9 Liter ≈ 1.475 Gramm

IM043 Behälter: Kaffee: 1 x 1,9 Liter ≈ 475 Gramm
Topping: 1 x 1,9 Liter ≈ 1.200 Gramm
Kakao: 1 x 1,9 Liter ≈ 1.475 Gramm
Zucker: 1 x 1,9 Liter ≈ 1.700 Gramm

Ausgabezeit: ca. 8 sec (120 ml)
Abmessungen H x B x T: 710* x 320 x 580 mm
Maximale Tassenhöhe: 190 mm
Anschlusswerte: ac 1N 230V, 50Hz, 2.300/3.100W
ac 2N 230V, 50Hz, 6.200W (High Capacity)



Touch 7"

* Mindesthöhe. Maximalhöhe abhängig von verstellbaren Füßen.

IM032 IM043		Midnight Black	Folientastatur	7" SmartTouch	10" SmartTouch	SmartSense	Mediaplayer	High in-cup quality	3 kW Heizung	6kW Heizung **	Empfohlener Verkaufspreis	Produktcode
IM032												
1	Touch 7"	✓	x	✓	x	✓	x	x	○	○	€ 3.048,-	IM032BBT0EC
IM032 High in-cup Quality												
2	Touch 7"	✓	x	✓	x	✓	x	✓	○	x	€ 3.048,-	IM032BBTXEC
IM043												
3	Touch 7"	✓	x	✓	x	✓	x	x	○	○	€ 3.148,-	IM043BBT0EC

Optionen

3 kW Heizung (ersetzen 0E durch 1E im Code)
6 kW Heizung (ersetzen Code durch IHO__BBT2EC)
- 2-Phasen-Anschluss erforderlich (High Capacity)

EVP

€ 75,-
€ 277,-

- Die Ausgabehöhe für Kannen kann vergrößert werden
- Weitere Informationen über Konsoles finden Sie auf Seite 42

** Optional mit der Maschine ohne High in-cup Quality.

ETNA DORADO INSTANT LARGE

Instant Large IN054

IN054 Behälter: Kaffee: 1 x 5,4 Liter ≈ 1.350 Gramm
Topping: 1 x 5,4 Liter ≈ 3.450 Gramm
Kakao: 1 x 5,4 Liter ≈ 4.175 Gramm
Zucker: 1 x 5,4 Liter ≈ 4.850 Gramm
Creamer: 1 x 5,4 Liter ≈ 2.950 Gramm
Optional
2e Kaffee: 1 x 5,4 Liter ≈ 1.350 Gramm (B54 im code)**

Ausgabezeit: ca. 8 sec (120 ml)
Abmessungen H x B x T: 815* x 375 x 605 mm
Maximale Tassenhöhe: 180 mm
Anschlusswerte: DIN: ac 1N 230V, 50Hz, 2.300/3.100W
DIK: ac 1N 230V, 50 Hz, 2.415/3.215W



Touch 7"

* Mindesthöhe. Maximalhöhe abhängig von verstellbaren Füßen.

IN054		Midnight Black	Folientastatur	7" SmartTouch	10" SmartTouch	SmartSense	Mediaplayer	3 kW Heizung	Eingebaute Wasserkühlung	Empfohlener Verkaufspreis	Produktcode
IN054											
1	Touch 7"	✓	x	✓	x	✓	x	○	x	€ 3.838,-	IN054BBT0EC
IK054											
2	Touch 7"	✓	x	✓	x	✓	x	○	✓	€ 5.295,-	IK054BBT0EC

Optionen

3 kW Heizung (ersetzen 0E durch 1E im Code)
** mit 2e Kaffee (ersetzen 054 durch B54 im Code)

EVP

€ 75,-
€ 0,- (**KEIN** Zusatzkosten)

ETNA DORADO FRISCHBRUH LARGE

OHNE PAPIER

Frischbrüh Large – ohne Papier FZ121/FZ132

FZ121 Behälter: Kaffee: 1 x 7,2 Liter ≈ 2.650 Gramm
Topping: 1 x 2,3 Liter ≈ 1.475 Gramm
Kakao: 1 x 2,3 Liter ≈ 1.775 Gramm

FZ132 Behälter: Kaffee: 1 x 4,8 Liter ≈ 1.775 Gramm
Topping: 1 x 2,3 Liter ≈ 1.475 Gramm
Kakao: 1 x 2,3 Liter ≈ 1.775 Gramm
Zucker: 1 x 2,3 Liter ≈ 2.050 Gramm
Optional
Instant Kaffee: 1 x 2,3 Liter ≈ 575 Gramm (B32 im code)**

Ausgabezeit: ca. 30 sec Kaffee (120 ml)
Abmessungen H x B x T: 815* x 375 x 605 mm
Maximale Tassenhöhe: 180 mm
Anschlusswerte: ac 1N 230V, 50Hz, 2.300W

* Mindesthöhe. Maximalhöhe abhängig von verstellbaren Füßen.

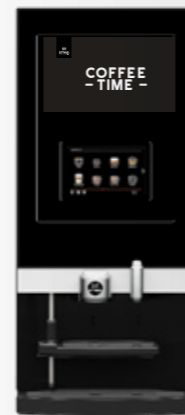
FZ121 FZ132		Midnight Black	Folientastatur	7" SmartTouch	10" SmartTouch	SmartSense	Medioplayer	Empfohlener Verkaufspreis	Produktcode
FZ121									
1	Touch 7"	✓	✗	✓	✗	✓	✗	€ 4.415,-	FZ121BBT0EC
FZ132									
2	Touch 7"	✓	✗	✓	✗	✓	✗	€ 4.725,-	FZ132BBT0EC

Optionen

** FZ132 mit Instant Kaffee (ersetzen 132 durch B32 im Code)

EVP

€ 0,- (**KEIN** Zusatzkosten)



Touch 7"

ETNA DORADO FRISCHBRUH LARGE

BEAN TO BREW OHNE PAPIER

Frischbrüh Large – bean to brew BZ121/BZ132

BZ121 Behälter: Bohne: 1 x 3,0 Liter ≈ 1.000 Gramm
Topping: 1 x 2,3 Liter ≈ 1.475 Gramm
Kakao: 1 x 4,8 Liter ≈ 3.700 Gramm

BZ132 Behälter: Bohne: 1 x 3,0 Liter ≈ 1.000 Gramm
Topping: 1 x 2,3 Liter ≈ 1.475 Gramm
Kakao: 1 x 2,3 Liter ≈ 1.775 Gramm
Zucker: 1 x 2,3 Liter ≈ 2.050 Gramm
Optional
Instant Kaffee: 1 x 2,3 Liter ≈ 575 Gramm (B im code)**

Ausgabezeit: ca. 30 sec Kaffee (120 ml)
Abmessungen H x B x T: 815* x 375 x 605 mm
Maximale Tassenhöhe: 180 mm
Anschlusswerte: ac 1N 230V, 50Hz, 2.300W

* Mindesthöhe. Maximalhöhe abhängig von verstellbaren Füßen.

BZ121 BZ132		Midnight Black	Folientastatur	7" SmartTouch	10" SmartTouch	SmartSense	Medioplayer	Empfohlener Verkaufspreis	Produktcode
BZ121									
1	Touch 7"	✓	✗	✓	✗	✓	✗	€ 5.325,-	BZ121BBT0EC
BZ132									
2	Touch 7"	✓	✗	✓	✗	✓	✗	€ 5.640,-	BZ132BBT0EC

Optionen

** BZ132 mit Instant Kaffee: ersetzen BZ132 durch BZB32

EVP

€ 0,- (**KEIN** Zusatzkosten)



Touch 7"

UNSERE VISION

ETNA glaubt nicht an eine Wegwerfgesellschaft, sondern an die Entwicklung und Herstellung von Produkten mit einer langen Lebensdauer und niedrigen Wartungskosten. Das bedeutet, dass unsere Produkte robust, zuverlässig und verantwortungsvoll produziert sind.

Triple R – **reduce, repair en reuse**, sprich reparierbar, wiederverwendbar und recycelbar – ist die Grundlage, auf der unsere Produkte entwickelt werden. Das bedeutet, dass wir nicht nur innovative Technologien vorantreiben, sondern auch aktiv dazu beitragen, den CO₂-Ausstoß zu reduzieren und die Kreislaufwirtschaft zu unterstützen.

REDUCE REPAIR REUSE





ETNA MUNDO

Die ETNA Mundo-Linie ist unsere Economy-Linie: Maschinen zu einem günstigeren Preis. Wir können dies tun, weil wir an Funktionen, Optionen und Aussehen gespart haben. Denn Sparen an Technologie und Qualität ist in unserem Unternehmen keine Option.

ETNA MUNDO ESPRESSO MEDIUM

Espresso Medium ES121

ES121 Behälter:	Bohne:	1 x 3,2 Liter ≈ 1.100 Gramm
	Topping:	1 x 2,3 Liter ≈ 1.475 Gramm
	Kakao:	1 x 2,3 Liter ≈ 1.775 Gramm

Ausgabezeit:	ca. 30 sec (120 ml)
Abmessungen H x B x T:	771*/710** x 320 x 580 mm (mit*, ohne** Bohnenbehälter)
Maximale Tassenhöhe:	190 mm
Anschlusswerte:	ac 1N 230V, 50Hz, 3.000W

*, ** Mindesthöhe. Maximalhöhe abhängig von verstellbaren Füßen.



Basic

ES121		Midnight Black	Folientastatur	Doppelauslauf	Americano Ventil	Empfohlener Verkaufspreis	Produktcode
ES121							
1	Basic	✓	✓	✗	○	€ 4.747,-	MES121BBLHEC

Optionen

Americano Ventil

EVP

€ 95,-

ETNA MUNDO INSTANT SMALL

Instant Small IN032

IN032 Behälter:	Kaffee:	1 x 1,9 Liter ≈ 475 Gramm
	Topping:	1 x 1,9 Liter ≈ 1.200 Gramm
	Kakao:	1 x 1,9 Liter ≈ 1.475 Gramm

Ausgabezeit:	ca. 8 sec (120 ml)
Abmessungen H x B x T:	650* x 245 x 525 mm
Maximale Tassenhöhe:	130 mm
Anschlusswerte:	ac 1N 230V, 50Hz, 2.300/3.100W

* Mindesthöhe. Maximalhöhe abhängig von verstellbaren Füßen.



Basic

IN032		Midnight Black	Folientastatur	3 kW Heizung	Empfohlener Verkaufspreis	Produktcode
IN032						
1	Basic	✓	✓	○	€ 1.958,-	MIN032BL0EC

Optionen

3 kW Heizung (ersetzen 0E durch 1E im Code)

EVP

€ 75,-



ETNA MILKBASE

Perfekter frischer Milchschaum für den perfekten Latte Macchiato oder Cappuccino. Lernen Sie unsere ETNA MilkBase-Serie kennen: eine intelligente Maschine, die im Handumdrehen köstlichen, vollen Milchschaum erzeugt.

ETNA MILKBASE CONNECTED



ETNA Dorado MilkBase Connected Compact

Abmessungen H x B x T: 487/537* x 270 x 405 mm
 Inhalt MelkBehälter: 4 Liter
 Anschlusswerte: ac 1N 230V, 50 Hz, 3.370 W

*einschließlich Fußerhöhung.

ETNA Dorado MilkBase Connected Medium

Abmessungen H x B x T: 487 x 270 x 405 mm
 Inhalt MelkBehälter: 4 Liter
 Anschlusswerte: ac 1N 230V, 50 Hz, 3.370 W

ETNA Dorado MilkBase Connected		SmartTouch MilkBase 5"	Midnight Black	Empfohlener Verkaufspreis	Produktcode
1	ETNA Dorado MilkBase Connected Compact**	✓	✓	€ 4.058,-	UMC000BB00EC
2	ETNA Dorado MilkBase Connected Medium***	✓	✓	€ 4.058,-	UMS000BB00EC

** Die ETNA Dorado MilkBase wird links von der Kaffeemaschine ETNA Dorado Espresso Compact platziert
 *** Die ETNA Dorado MilkBase wird rechts von der Kaffeemaschine ETNA Dorado Espresso Medium platziert

UNDER COUNTER KIT ETNA MILKBASE

Um Platz zu sparen, können Sie die ETNA MilkBase auch unter die Theke stellen. Hierfür ist ein Unterthecken-Kit erforderlich.

ETNA under counter kit **UMSACC00UCECUUO** **EVP € 112,-**

RETROFIT KIT FÜR MILKBASE ESPRESSO

Dieses Kit ist notwendig, um die ETNA MilkBase mit bestehenden Maschinen zu verbinden. Das Kit besteht aus einer vorbereiteten Seitenwand mit den dazugehörigen Verbindungskabeln.

ETNA Dorado MilkBase Retrofit Kit Espresso Compact **EVP € 640,-**
 Retrofit Kit Espresso Compact wird mitgeliefert mit Tropfschale mit Abflussvorrichtung **DCEACCB0M3ECUUO**

ETNA Dorado MilkBase Retrofit Kit Espresso Medium **EVP € 148,-**
 Nur Einzelauslauf möglich bei ES121, ES211 und ES221. **DESACCB0M1ECUUO**

ETNA MilkBase Milkcontainer **EVP € 111,-**
 Milchbehälter mit Deckel, 4 Liter. **870841000***

4 Stk. pro Satz **EVP € 50,-**
 Die Füße unter der ETNA Dorado MilkBase Compact werden benötigt, um die MilkBase auf die gleiche Höhe zu bringen wie ETNA Dorado Espresso Compact. **U00ACCB0RLECUUO**

TASSENWÄRMER ETNA DORADO MILKBASE CONNECTED

Dieser Tassenwärmer ist als Aufsatz für das Milchmodul entwickelt worden. In Kombination hat es die selbe Höhe wie unser Gerätemodell ETNA Dorado Medium Espresso und bildet somit eine perfekte Einheit. Das untere Tassenregal ist beheizt, r

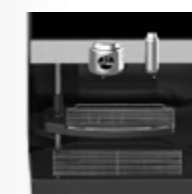


Farbe Schwarz **EVP € 543,-**
U00ACCB0CMECU30

Abmessungen H x B x T: 212 x 270 x 405
Kapazität: ca. 90 Tassen
Anschlusswerte: ac 1N 230V, 50 Hz, 70 W

METALL TROPFSCHALE MIT ABFLUSS

Inhalt: Tropfschale mit Abflussvorrichtung, Edelstahlgitter für Tassenstand und Edelstahlgitter für Tropfschale, die dazugehörigen Schläuche und 8 Fußerhöhungen.



Edelstahl Tropfschalenabfluss für ETNA Dorado Espresso Compact **EVP € 543,-**
DCEACCB0LAECUU1

Edelstahl Tropfschalenabfluss für ETNA Dorado Espresso Medium **EVP € 543,-**
DESACCB0LAECUU1

EDELSTAHL GITTER FÜR TASSENSTAND UND TROPFSCHALE

Das Set besteht aus einem Gitter für den Tassenstand und ein Gitter für die Tropfschale. Das Set steht auch für die Gerätekombination ETNA Dorado Espresso Medium mit ETNA Dorado MilkBase Connected zur Verfügung.



Edelstahlgitter Set Espresso Medium **EVP € 248,-**
DESACCX0DRECUU0

Die Maschinen sind standardmäßig mit Kunststoffgittern ausgestattet. Edelstahlgitter können separat bestellt werden.

Edelstahlgitter Tassenstand* **EVP € 147,-**
870829000

Edelstahlgitter Tropfschale (Medium)* **EVP € 223,-**
870882000

EVP **Bohrlehre für Edelstahlgitter Tassenstand*** **€ 28,-**
870894000

* Serviceartikel unterliegen der aktuellen Rabattierung

ETNA ZUBEHÖR



UNTERSCHRÄNKE

UNTERSCHRANK UNIVERSAL – BASIC

Basic Medium und Basic Plus Medium

Abmessungen H x B x T: 862 x 321 x 466 mm

Basic Large

Abmessungen H x B x T: 867 x 372 x 569 mm

Full spec Medium

Abmessungen H x B x T: 862 x 321 x 502 mm

Full spec Large

Abmessungen H x B x T: 867 x 372 x 605 mm



Basic

Basic Plus

Full spec

		Medium	Large	Midnight Black	Behälter	Becherrohre	Empfohlener Verkaufspreis	Produktcode
1	Basic Medium	✓	✗	✓	✗	✗	€ 492,-	UBE000BB00ECUU0
3	Basic plus Medium	✓	✗	✓	3	✗	€ 653,-	UBE0T0BB00ECUU0
4	Full spec Medium	✓	✗	✓	2	✓	€ 782,-	UBE0COBB00ECUU0
2	Basic Large	✗	✓	✓	✗	✗	€ 658,-	UBF000BB00ECUU0
5	Full spec Large	✗	✓	✓	2	✓	€ 970,-	UBFOCOBB00ECUU0

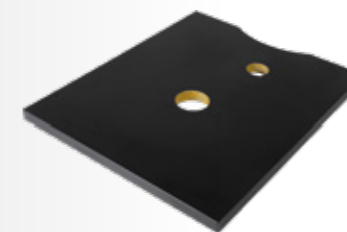
Passend für folgende Gerätemodelle:

Basic und Full spec Medium Unterschrank mit Bodenplatte: Instant Compact, Instant Small und Espresso Compact

Basic and Full spec Medium Unterschrank: Instant Medium, Instant High Capacity und Espresso Medium

Basic Large Unterschrank: Fresh Brew Large, Instant Large und Espresso Large

Full spec Large Unterschrank: Fresh Brew Large, Instant Large und Espresso Large



Regal/Bodenplatte

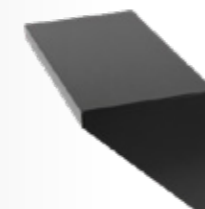
U00ACCB0BCECUU0

Abmessungen H x B x T: 460 x 570 x 25 mm

EVP

€ 237,-

Nur für Unterschrank Medium zum besseren Stand der Sagitta und Small Automaten. Ein Befestigungswinkel wird mit dem Unterschrank geliefert!



Seitliche Ablagen

Lieferung von 2 Stk. pro Einheit.

Medium Unterschrank

U00ACCB0BSECUU0

Abmessungen B x T: 151 x 372 mm

EVP

€ 67,-

KALTWASSER OPTIONEN



Mit Abdeckung
U00ACCD0CECU31
 Abmessungen H x B x T: 390 x 250 x 270 mm

EVP
 € 1.067,-

KALTWASSER MONTIERT IM UNTERSCHRANK

ETNA bietet die Möglichkeit, einen Wasserkühler (ohne Abdeckung) in einem Unterschrank zu installieren

		Medium	Midnight Black	Behälter	Becherrohre	Kaltwasser	Empfohlener Verkaufspreis	Produktcode
1	Basic Medium	✓	✓	✗	✗	✓	€ 1.702,-	UBE00CBB00ECUU2
2	Basic plus Medium	✓	✓	3	✗	✓	€ 1.863,-	UBE0TCBB00ECUU2
3	Full Spec Medium	✓	✓	2	✓	✓	€ 1.992,-	UBE0CCBB00ECUU2

KAFFEESATZ-KIT

Abfalltransportsets zum Auffangen von Kaffeerückständen unter der Arbeitsplatte oder im ETNA-Unterschrank. Die für die eigene Arbeitsplatte geeigneten Sets sind mit einem Verlängerungsstück mit Trichter ausgestattet.

		ETNA base cabinet	Eigenes Arbeitsblatt	10 Liter Abfalleimer	25 Liter Abfalleimer	Empfohlener Verkaufspreis	Produktcode
1	Frischbrüh ohne Papier	✓	✓	✗	✓	€ 115,-	NFZACC00WGECUU0
2	Espresso Medium einzelne Bohne	✓	✗	✓	✗	€ 115,-	DESACC00WGECUU0
3	Espresso Medium einzelne Bohne	✗	✓	✓	✗	€ 148,-	DESACC00TWECUU0
4	Espresso Medium 2 Bohne	✓	✗	✓	✗	€ 115,-	DE2ACC00WGECUU0
5	Espresso Medium 2 Bohne	✗	✓	✓	✗	€ 148,-	DE2ACC00TWECUU0
6	Espresso Large	✓	✗	✗	✓	€ 127,-	DLEACC00WGECUU0
7	Espresso Large	✗	✓	✗	✓	€ 175,-	DLEACC00TWECUU0
8	ETNA Sagitta	✗	✓	✗	✓	€ 237,-	SESACCXXTWUU0

TRICHTER UND ABFALLEIMER



Espresso Medium* 869180000	EVP € 98,-
Espresso Medium 2 Bohne* 870656001	EVP € 98,-
Espresso Large* 870636000	EVP € 98,-
Abfalleimer 10 Liter* 965305000	EVP € 22,-
Abfalleimer 25 Liter* 965305200	EVP € 37,-

* Serviceartikel unterliegen der aktuellen Rabattierung

KONSOLEN

Mit Konsolen kann der Ausgabebereich der Maschine um 10 Zentimeter erhöht werden. Die Konsolen für die Small Automaten sind mit einem 4,5-Liter-Wassertank für den Stand-alone-Einsatz erhältlich.

KONSOLEN SMALL



ETNA DORADO

Konsole ETNA Dorado Small
DCO000BB0NECUU0
Ohne Wassertank

EVP
€ 237,-



Konsole ETNA Dorado Small
DCO000BB0WECUU0
Mit 4,5 Liter Wassertank mit Pumpe

EVP
€ 313,-



ETNA MUNDO

Konsole ETNA Mundo Small
MCO000BB0NECUU0
Ohne Wassertank

EVP
€ 237,-



Konsole ETNA Mundo Small
MCO000BB0WECUU0
Mit 4,5 Liter Wassertank mit Pumpe

EVP
€ 313,-

ÜBERSICHT SMALL KONSOLEN

		Small	Midnight Black	Mit Wassertank / Pumpe	Empfohlener Verkaufspreis	Produktcode
1	ETNA Mundo	✓	B	✗	€ 237,-	MCO000BB0NECUU0
2	ETNA Mundo Wassertank	✓	B	✓	€ 313,-	MCO000BB0WECUU0
3	ETNA Dorado	✓	B	✗	€ 237,-	DCO000BB0NECUU0
4	ETNA Dorado Wassertank	✓	B	✓	€ 313,-	DCO000BB0WECUU0

KONSOLEN MEDIUM



ETNA DORADO

Konsole ETNA Dorado Medium
DCW000BB0NECUU0
Ohne Wassertank

EVP
€ 280,-

*Nur für Medium Instant verfügbar.
Nicht für Espresso Medium.
Nicht mit Wassertank lieferbar.*

ÜBERSICHT MEDIUM KONSOLEN

		Medium	Midnight Black	Mit Wassertank / Pumpe	Empfohlener Verkaufspreis	Produktcode
1	ETNA Dorado	✓	✓	✗	€ 280,-	DCW000BB0NECUU0

TASSENWÄRMER



Tassenwärmer Compact
Schwarz: U00ACCXBCSECU30

EVP
€ 750,-

Abmessungen H x B x T:
Kapazität:
Anschlusswerte:

495 x 300 x 395 mm
ca. 135 Tassen
ac 1N 230V, 50 Hz, 140 W



Fußerhöhung (Schwarz) 4 Stk. pro Satz
U00ACCBORLECUU0

EVP
€ 50,-

Passend für jede ETNA-Kaffeemaschine.



Tassenwärmer Medium
Schwarz: U00ACCXBCWECU30

EVP
€ 938,-

Abmessungen H x B x T:
Kapazität:
Anschlusswerte:

576 x 304 x 434 mm
ca. 180 Tassen
ac 1N 230V, 50 Hz, 280 W

KAFFEEKANNEN



Kanne 1,0 Liter
U00ACCXBJSECUU0

EVP
€ 37,-

Höhe: 17,3 cm (ohne Deckel)



Kanne 1,5 Liter
U00ACCXBJMECUU0

EVP
€ 40,-

Höhe: 21 cm (ohne Deckel)



Kanne 2,0 Liter
U00ACCXBJLECUU0

EVP
€ 63,-

Höhe: 23,5 cm (ohne Deckel)

BEZAHLSYSTEME



Münzprüfer (validator)
U00ACC00CVECUIU0

EVP
€ 400,-

Münzprüfer (validator) MDB / einschließlich MDB kabe



Geldwechsler
U00ACC00CGECUIU0

EVP
€ 883,-

Geldwechsler MDB / einschließlich MDB kabe

MDB Verlängerungskabel 1,5 meter*
870390000

EVP
€ 153,-

Schlüsselschalter*
U00ACC00KSECUU0

EVP
€ 117,-

TOKEN

Goldfarbig (25 mm), 100 Stück
U00ACCU0TEECUIU0

EVP
€ 105,-



Der von ETNA gelieferte NRI-Münzprüfer (validator) U00ACC00CVECUIU0 ist für diese Tokens vorprogrammiert.

Silberfarbig (27,5 mm), 100 Stück
U00ACCS-TGECUIU0

EVP
€ 100,-



Der von ETNA gelieferte NRI-Münzprüfer (validator) (validator) U00ACC00CVECUIU0 i ist für diese Tokens NICHT vorprogrammiert. Für diese müssen sie es selbst programmieren!

Goldfarbig (27,5 mm), 100 Stück
U00ACCU-TGECUIU0

EVP
€ 108,-



Der von ETNA gelieferte NRI-Münzprüfer (validator) (validator) U00ACC00CVECUIU0 ist für diese Tokens NICHT vorprogrammiert. Für diese müssen sie es selbst programmieren!

* Serviceartikel unterliegen der aktuellen Rabattierung

MUNZPRUFER ANBAUGEHAUSE

Das Anbaugehäuse wird an die Seitenwand des ETNA Dorado Automaten montiert. Anbaugehäuse wird ohne Münzprüfer geliefert.



Münzprüfer Anbaugehäuse **EVP**
U00ACCB0CVECUU0 € 268,-
 Abmessungen H x B x T: 340 x 96 x 215 mm
 Abmessungen Münzfach H x B x T: 80 x 90 x 175 mm

GELDSWECHSLER ANBAUGEHAUSE

Das Anbaugehäuse wird an die Seitenwand des ETNA Dorado Automaten montiert. Das Anbaugehäuse wird ohne Münzprüfer geliefert.



Schwarz **EVP**
U00ACCB0CUECUU0 € 1.007,-
 Abmessungen H x B x T: 540 x 149 x 300 mm
 Das Anbaugehäuse ist für andere Bezahlssysteme auch mit Front erhältlich. Für weitere Informationen rufen Sie uns bitte an.

MONTAGESERVICE FÜR MUNZPRUFER ODER GELDSWECHSLER

ETNA bietet die Möglichkeit einen Münzprüfer oder Geldwechsler werkseitig in einer ETNA Dorado Maschine oder in ein Anbaugehäuse zu bauen.

Montageservice Münzprüfer in der Automatentür: **EVP**
 € 325,-
 Der Service besteht aus: Vorbereitung der ETNA Dorado Tür und Montage des Münzprüfers. Die Servicekosten enthalten nicht die Kosten für den Münzprüfer und den Münzprüfer-Einbausatz.

Montageservice Münzprüfer / Geldwechsler in Anbaugehäuse: **EVP**
 € 325,- *
 Der Service besteht aus: Vorbereitung Seitenwand und Montage Anbaugehäuse für Münzprüfer oder Geldwechsler an die ETNA Dorado Seitenwand.

Die Servicekosten enthalten nicht die Kosten des Münzprüfer oder Geldwechsler und die Kosten des Anbaugehäuse, einschliesslich Seitenwand. Eine Seitenwand mit Anbaugehäuse wird separat geliefert. Die Seitenwand, die von der ETNA Dorado Maschine entfernt wird, kann nicht gutgeschoben werden.

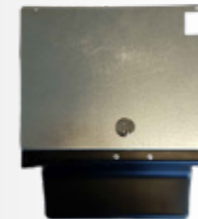
* Preise für den Montageservice sind Netto Preise! Nicht weiter rabattierbar!

Münzprüfer-Einbausatz

Für die Verwendung eines Münzprüfers in der ETNA Dorado Automatentür wird ein Münzprüfer-Einbausatz benötigt. Dieser Satz wird ohne Münzprüfer geliefert!

		Small	Medium	Medium mediaplayer	Large	Empfohlener Verkaufspreis	Produktcode
1	ETNA Dorado Small	✓				€ 115,-	DASACC00CKEUCU0
2	ETNA Dorado Medium		✓			€ 115,-	DAMACC00CKEUCU0
3	ETNA Dorado Medium mediaplayer			✓		€ 115,-	DAMACC00CDEUCU0
4	ETNA Dorado Large				✓	€ 115,-	DALACC00CKEUCU0

Ein Münzprüfer-Einbausatz besteht aus: Blech für die Türinnenseite und Geldbox mit Schloss.
 Beispiel eines Münzprüfer-Einbausatzes für Dorado Small.



WASSER OPTIONEN



Wasserpump Satz Flo-Jet
U00ACC00FPECUU0
Wird ohne Wasserkanister geliefert

EVP
€ 325,-



Wasserkanister für stand alone
Option - 12 Liter
U00ACC00WTECUU0
Abmessungen H x B x T: 368 x 197 x 226 mm

EVP
€ 26,-

ETNA WASSERANSCHLUSS SET UND WASSERSCHLOSS



John Guest 8 Wasseranschluss Satz
U00ACC00ASECUU0
2x JG8 - 3/4" Anschluss,
90° JG8 Winkel,
3 Meter PU Schlauch

EVP
€ 50,-



Parinox Schlauch*
867118000
Parinox Schlauch G3/4" gerade X G3/4"
90° senkrecht, Länge 1.5 Meter

EVP
€ 26,-



Elektronisches Wasserschloss
U00ACC00ELECUU0
Elektronisches Wasserschloss mit Sensor,
wenn Wasser erkannt wird, wird die
Wasserversorgung automatisch blockiert.

EVP
€ 115,-

BEHALTERVERGROSSERUNG



Behälter Vergrößerung Espresso
Bohne komplett
UESACC00ESECUI1
Inhalt: 6,2 Liter ≈ 2.100 Gramm

EVP
€ 230,-



Behälter Vergrößerung Espresso Bohne
Aufsatz (inklusive Griff)
UESACC00EPECUI1
Inhalt: 3,0 Liter ≈ 1.000 Gramm

EVP
€ 70,-

*Serviceartikel unterliegen der aktuellen Rabattierung

REINIGUNGSMITTEL



REINIGUNGSMITTEL FÜR FRISCHBRÜH AUTOMATEN (OHNE PAPIER)

SUMA KaffeeClean Starter Satz
U00ACC00CFECUU0
EVP
€ 68,-



SUMA KaffeeClean
(Flasche zum Nachfüllen)*
869086000
EVP
€ 45,-



REINIGUNGSMITTEL FÜR ESPRESSO AUTOMATEN

Reinigungstabletten Espresso Automaten
U00ACC00CPECUU0
EVP
€ 60,-
2 Verpackungen mit 60 Tabletten



REINIGUNGSMITTEL FÜR ETNA MILKBAS

Reinigungstabletten ETNA MilkBase
U00ACC00CRECUU0
EVP
€ 24,-
30 Stück



Entkalkungstabletten
U00ACC00DTECUU0
EVP
€ 26,-
30 Stück



Flüssiges Reinigungsmittel
MilkBase Alpina Standalone
UCPACC00LCECUU0
EVP
€ 230,-
Cafetto Blue - 1 Liter (10 Flaschen)



Flüssiges Reinigungsmittel
MilkBase Alpina Standalone
UCPACC00LDECUU0
EVP
€ 270,-
Cafetto Green - 1 Liter (10 Flaschen)

*Serviceartikel unterliegen der aktuellen Rabattierung

BRITA WASSERFILTER



Wir empfehlen die Produkte von BRITA.

BRITA Purity starter set (C150)
U00ACC00WFEUUU
 Kopf 0-70% JG8, Kartusche C150,
 JG8 Wasseranschluss Satz
EVP
 € 195,-



BRITA Purity C Filterkopf 0-70%
(JohnGuest 8mm Anschluss)
U00ACC00FJECUUU
 JG8 Anschluss, Spülventil integriert,
 Bypass variabel einstellbar,
 Wandhalterung.
EVP
 € 73,-



BRITA Purity C Filterkopf 0-70%
(G3/8" Anschluss)
U00ACC00FSECUUU
 G3/8" Anschluss, Spülventil integriert,
 Bypass variabel einstellbar,
 Wandhalterung.
EVP
 € 70,-

Wichtig!! Zum Anschluss eines BRITA Purity C Filterkopfes mit G3/4" Anschluss wird ein G3/4" – G3/8" Adapter benötigt.

REDUZIERUNG DER KARBONATHARTE DES TRINKWASSERS



PURITY BRITA C50 Quell ST
U00ACC00WSECUUO
 Entkarbonisierung
EVP
 € 70,-

PURITY BRITA C150 Quell ST
U00ACC00WMECUUO
 Entkarbonisierung
EVP
 € 105,-

PURITY BRITA C300 Quell ST
U00ACC00WLECUUO
 Entkarbonisierung
EVP
 € 152,-



AquaAroma CREMA Wasserfilter
 Wasserfilter mit bypass-Einstellung zur Verwendung
 in ETNA Compact Automaten mit Wassertank.

1 Stück
U00ACC00AAECUUO
 (geliefert mit Wasserhärte Testkit)
EVP
 € 15,-

OPTIMALISIERTE WASSER QUALITÄT (NICHT FÜR REDUZIERUNG DER KARBONATHARTE)



PURITY BRITA C50 Fresh
U00ACC00WFECUUO
 Entkarbonisierung
EVP
 € 73,-

Aktivkohlefiltration – Reduzierung von Chlor und allen
 anderen geruchs und geschmackstörenden Substanzen.

BRITA ZUBEHÖR

Gesamt und Karbonathärte Testsatz
U00ACC00TTECUUO
EVP
 € 18,-

Karbonathärte Testsatz
U00ACC00TKECUUO
EVP
 € 7,-

FlowMeter 10-100A
U00ACC00FMECUUO
EVP
 € 88,-

Purity C Service cartridge
U00ACC00SPECUUO
 (für entkarbonisierung Maschine)
EVP
 € 88,-

Für BRITA-Filter ist weiteres Zubehör verfügbar.
 Kontaktieren Sie uns für weitere Informationen.

ALLGEMEINE VERKAUFS- UND LIEFERUNGSBEDINGUNGEN

von ETNA Coffee Technologies Deutschland GmbH
Boschring 12, 63329 Egelsbach – Deutschland (UR-Nr. 1376 / 2019)

1. Anwendbarkeit.

Innerhalb dieser Allgemeinen Verkaufs- und Lieferungsbedingungen werden u.a. folgenden Definitionen und Begriffe verwendet.

- ETNA Coffee Technologies Deutschland GmbH, in diesen Bedingungen nachstehend „ECT-D“ genannt;
- Vertrag: ein Vertrag zwischen ECT-D und einem Abnehmer über den Verkauf von Produkten, die Leistung von Diensten oder die Ausführung von Tätigkeiten;
- Abnehmer: ein Kunde, der im unverbindlichen Angebot von ECT-D näher spezifiziert wird;
- Angebot: ein unverbindliches Angebot von ECT-D für die Lieferung von näher spezifizierten Produkten und/oder Dienstleistungen;
- Schriftlich: per Dokument, von den Parteien unterzeichnet oder per Brief, Fax, E-Mail und durch jegliches andere Mittel, wie von den Parteien vereinbart.

Für alle Angebote von und Verträge mit ECT-D sind diese Allgemeinen Verkaufs- und Lieferungsbedingungen gültig. Die Allgemeinen Geschäftsbedingungen des Abnehmers werden ausdrücklich abgelehnt. Vereinbarungen, Regelungen und Bedingungen, welche von diesen Bedingungen abweichen, gelten nur, falls und sofern diese von ECT-D ausdrücklich schriftlich bestätigt wurden. Im Übrigen bleiben diese Bedingungen vollständig aufrechterhalten.

2. Angebote, Spezifikationen und Bestellungen.

Alle Angebote von ECT-D sind unverbindlich. ECT-D ist keinesfalls an früher mit einem Abnehmer vereinbarte Preise oder diesem gewährte Nachlässe, Handelsspannen und/oder zusätzliche Bedingungen gebunden.

Beschreibungen, Abbildungen, Zeichnungen, Farben, Größen und Spezifikationen der Produkte von ECT-D gelten annähernd. Auf eventuelle Änderungen, die nicht zu einer wesentlichen Veränderung der technischen und/oder ästhetischen Ausführung führen, kann sich der Abnehmer keineswegs berufen, sofern nicht ausdrücklich anders vereinbart.

Falls die Vereinbarung in schriftlicher Form getroffen wird, kommt diese am Tag der Unterzeichnung des Vertrages durch ECT-D zustande. Die Vereinbarung kommt auf jeden Fall am Tag der Absendung der schriftlichen Auftragsbestätigung durch ECT-D zustande. Falls die Vereinbarung nicht in einem vom Abnehmer unterzeichneten Dokument schriftlich festgehalten wurde, sind die Auftragsbestätigung von ECT-D, das dieser zugrunde liegende Angebot von ECT-D sowie diese Allgemeinen Verkaufs- und Lieferungsbedingungen für den Inhalt der Vereinbarung bestimmend.

Falls nach dem Tag des Zustandekommens der Vereinbarung, jedoch vor dem Tag der Lieferung die Selbstkostenpreise von verwendeten Materialien oder der Arbeit gegenüber den Selbstkostenpreisen, auf denen das Angebot oder die Bestellung basiert, erhöht wurden, auch wenn diese Erhöhung die Folge vorhersehbarer Umstände ist, ist ECT-D berechtigt, diese Erhöhung dem Abnehmer

für die noch nicht gelieferten Produkte in Rechnung zu stellen, sofern nicht anders vereinbart. In diesem Fall ist der Abnehmer berechtigt, innerhalb von 14 Tagen, nachdem ihm die Erhöhung zur Kenntnis gebracht worden ist, den Vertrag für den noch nicht ausgeführten Teil aufzulösen. ECT-D ist jährlich berechtigt, zur Indexierung ihrer Preise überzugehen. Die Indexierung knüpft an den Konsumentenpreisindex (Consumentenprijsindex, CPI) an, der vom niederländischen Zentralamt für Statistik (CBS) in den 12 Monaten vor der durchzuführenden Indexierung festgesetzt wurde.

3. Lieferung, Lieferzeit und Sicherheitsleistung.

Die genannten oder vereinbarten Lieferzeiten gelten nur annähernd. Die Lieferfrist tritt am Tag des Zustandekommens des Vertrages in Kraft, sofern nicht anders vereinbart. Überschreitung der Lieferzeit kann für den Abnehmer niemals ein Grund für die Auflösung des Vertrages sein, es sei denn, dass er ECT-D nach Ablauf der Lieferzeit eine angemessene Frist von mindestens 14 Tagen zur Durchführung der Lieferung gewährt hat und ECT-D nicht innerhalb dieser Frist geliefert hat. Kann ECT-D ihrer Lieferungsverpflichtung durch eine dem Abnehmer mitgeteilte Ursache von vorübergehender höherer Gewalt nicht nachkommen, so kann eine Auflösung des Vertrages nur mit Zustimmung von ECT-D erfolgen. ECT-D ist, außer bei Vorsatz oder grober Fahrlässigkeit seitens ECT-D, keinesfalls für Schaden infolge Überschreitung der Lieferzeit haftbar.

Die Lieferungen finden ab Werk Doetinchem, Niederlande, (Ex Works (EXW) Incoterms 2010) statt, sofern nicht schriftlich anderes vereinbart wurde. Teillieferungen durch ECT-D sind gestattet.

Alle Waren werden auf Rechnung und Risiko des Abnehmers transportiert, dies ungeachtet dessen, ob die Transportkosten in Rechnung gestellt werden. Falls ECT-D auf Bitte des Abnehmers für die Versendung der Waren sorgt oder falls die vereinbarten Bedingungen der ICC Incoterms diese Sorge ECT-D auferlegt, wählt ECT-D den Zeitpunkt, die Art der Versendung und die Versandroute, was aber weiterhin auf Rechnung und Risiko des Abnehmers erfolgt. Eine Transportversicherung wird von ECT-D lediglich auf ausdrückliche Bitte des Abnehmers abgeschlossen. Alle damit verbundenen Kosten gehen zu Lasten des Abnehmers.

Alle Zollformalitäten, sowohl im Exportland als auch im Importland, müssen vom Abnehmer abgewickelt werden. Alle mit den Zollformalitäten verbundenen Kosten und Abgaben gehen zu Lasten des Abnehmers. Falls ECT-D auf Bitte des Abnehmers für die Zollformalitäten sorgt oder falls die vereinbarten Bedingungen der ICC Incoterms diese Sorge ECT-D auferlegen, gehen diese Zollformalitäten und die damit verbundenen Kosten und Abgaben weiterhin auf Rechnung und Risiko des Abnehmers.

Für Bestellungen mit einem Rechnungswert bis 250,- € zuzüglich Mehrwertsteuer oder mit einer abweichenden

Versandanschrift kann ein Verwaltungskostenzuschlag von 25,- € zuzüglich Mehrwertsteuer und ein noch festzulegender Transportkostenzuschlag je Bestellung in Rechnung gestellt werden.

ECT-D kann jederzeit vom Abnehmer verlangen, dass vor Durchführung der Lieferung alle fälligen Forderungen von ECT-D für frühere Lieferungen oder für die betreffende Lieferung beglichen werden und für die Begleichung der noch nicht fälligen Forderungen für erfolgte oder noch zu erfolgende Lieferungen eine Bankgarantie geleistet wird. ECT-D ist befugt, die Lieferung aufzuschieben, wenn die von ihr verlangten Zahlungen oder Sicherheiten ausbleiben und wenn der Abnehmer auch nach Aufforderung diesen Verpflichtungen nicht nachkommt, den Vertrag für den noch nicht ausgeführten Teil der Lieferung durch alleinige Erklärung aufzulösen, unbeschadet ihres Schadensersatzanspruchs.

4. Eigentumsvorbehalt.

Unbeschadet Artikel 3 geht das Eigentum des Produktes erst auf den Abnehmer über, wenn alle geschuldeten Leistungen des Abnehmers an ECT-D aufgrund von Lieferungen oder Tätigkeiten, einschließlich Zinsen und Aufwendungen, vollständig an ECT-D erbracht sind.

Kommt der Abnehmer seinen Verpflichtungen nicht nach, so ist ECT-D jederzeit und ohne vorherige Aufforderung und gerichtliches Einschreiten berechtigt, die unbezahlten Produkte zurückzunehmen oder zurückzuverlangen, unbeschadet ihrer sonstigen Ansprüche, insbesondere ihres Schadensersatzanspruchs.

Solange nicht alle Produkte bezahlt sind, gilt eine Zahlung des Abnehmers, ungeachtet seiner anderslautenden Angaben, ausschließlich für die unbezahlten Produkte, die vom Abnehmer bereits weiterverkauft und weitergeliefert wurden, und anschließend für die offenstehenden Beträge auf den ältesten Rechnungen.

Falls beim oder zu Lasten des Abnehmers Produkte gepfändet werden, die von ECT-D geliefert wurden und infolge obiger Bestimmung Eigentum von ECT-D sind oder werden können, ist der Abnehmer verpflichtet, ECT-D unverzüglich von dieser Pfändung in Kenntnis zu setzen.

Das Eigentum an den gelieferten Waren bleibt zur Sicherung aller Ansprüche vorbehalten, die ECT-D aus der gegenwärtigen und künftigen Geschäftsverbindung bis zum Ausgleich aller Salden gegen Abnehmer zustehen. Das Eigentum von ECT-D erstreckt sich auf die durch Verarbeitung der Vorbehaltsware entstehende neue Sache. Abnehmer stellt die neue Sache unter Ausschluss eigenen Eigentumserwerbs für ECT-D her und verwahrt sie für ECT-D. Hieraus erwachsen Abnehmer keine Ansprüche gegen ECT-D.

Bei einer Verarbeitung von Vorbehaltsware von ECT-D mit Waren anderer Lieferanten, deren Eigentumsrechte sich ebenfalls an der neuen Sache fortsetzen, erwirbt ECT-D zusammen mit diesen anderen Lieferanten – unter Ausschluss eines Miteigentumserwerbs des Abnehmers – Miteigentum an der neuen Sache zu deren vollem Wert (einschließlich Wertschöpfung) wie folgt:

- Das Miteigentumsanteil von ECT-D entspricht dem Verhältnis des Rechnungswertes die Vorbehaltsware

von ECT-D zu dem Gesamtrechnungswert aller mitverarbeiteten Vorbehaltswaren.

- Verbleibt ein von Eigentumsvorbehalten zunächst nicht erfasster Restanteil, weil andere Lieferanten den Eigentumsvorbehalt nicht auf die Wertschöpfung durch Abnehmer erstreckt haben, so erhöht sich der Miteigentumsanteil von ECT-D um diesen Restanteil.

Haben jedoch andere Lieferanten ihren Eigentumsvorbehalt ebenfalls auf diesen Restanteil ausgedehnt, so steht von ECT-D an ihm nur ein Anteil zu, der sich aus dem Verhältnis des Rechnungswertes die Vorbehaltsware von ECT-D zu den Rechnungswerten der mitverarbeiteten Waren dieser anderen Lieferanten bestimmt.

Abnehmer tritt bereits jetzt seine Forderungen aus der Veräußerung von Vorbehaltsware aus unseren gegenwärtigen und künftigen Warenlieferungen mit sämtlichen Nebenrechten im Umfang des Eigentumsanteils von ECT-D zur Sicherung an ECT-D ab. Bei Verarbeitung im Rahmen eines Werkvertrages wird die Werklohnforderung in Höhe des anteiligen Betrages der Rechnung von ECT-D für die mitverarbeitete Vorbehaltsware schon jetzt an ECT-D abgetreten.

Solange Abnehmer seinen Verpflichtungen aus der Geschäftsverbindung mit ECT-D ordnungsgemäß nachkommt, darf er über die in Eigentum von ECT-D stehende Ware im ordentlichen Geschäftsgang verfügen und die an ECT-D abgetretenen Forderungen selbst einziehen. Bei Zahlungsverzug oder begründeten Zweifeln an der Zahlungsfähigkeit oder Kreditwürdigkeit des Abnehmers ist ECT-D berechtigt, die abgetretenen Forderungen einzuziehen und die Vorbehaltsware zurückzunehmen, jedoch liegt ein Rücktritt vom Vertrag nur dann vor, wenn ECT-D dies ausdrücklich schriftlich erklärt. Übersteigt der Wert der ECT-D eingeräumten Sicherheiten die Forderungen von ECT-D um mehr als 10%, so wird ECT-D auf Verlangen des Abnehmers insoweit Sicherheiten nach Wahl von ECT-D freigeben.

Hinsichtlich der Vereinbarung von Eigentumsvorbehaltsrechten gilt ausschließlich deutsches Recht. Scheck-/Wechsel-Zahlungen gelten erst nach Einlösung der Wechsel durch den Abnehmer als Erfüllung.

5. Zahlung.

Sämtliche Zahlungen haben ohne jeglichen Abzug zu einem derartigen Zeitpunkt zu erfolgen, dass sie innerhalb von 30 Tagen nach Rechnungsdatum bei ECT-D eingegangen sind, soweit bei Erteilung der Bestellung keine andere Zahlungsfrist vereinbart worden ist. Dem Abnehmer steht dabei kein Recht auf Aufschub oder Aufrechnung zu. Welches Zahlungsmittel auch immer verwendet wird, Zahlung wird erst als erfolgt betrachtet, wenn der Betrag vollständig und unwiderruflich dem Konto von ECT-D gutgeschrieben wurde. Bei Überschreitung dieser Frist ist ECT-D berechtigt, ohne vorherige Inverzugsetzung Zinsen in Rechnung zu stellen, die dem dann geltenden gesetzlichen Zinssatz entsprechen, zuzüglich 10% Verwaltungskosten über die unbezahlt gebliebenen Beträge. Zudem ist ECT-D in diesem Fall befugt, Lieferungen aufzuschieben. Alle ECT-D entstehenden Eintreibungskosten, u.a. auch

die Kosten, die mit der Rücknahme oder Rückforderung der Produkte verbunden sind, gehen zu Lasten des Abnehmers. Für die bei Einschaltung von Dritten geschuldeten Inkassokosten gilt der Satz, den diese für den Forderungszug aufgrund der für sie geltenden Richtlinien in Rechnung stellen dürfen, unbeschadet der eventuell geschuldeten Prozesskosten.

ECT-D fordert für alle ihre Abnehmer ein Kreditlimit an. Falls das Kreditlimit von der Kreditversicherungsgesellschaft aus bestimmten Gründen zurückgezogen wird oder der Gesamtbetrag der offenstehenden Forderungen das Kreditlimit überschreitet, ist ECT-D befugt, Lieferungen aufzuschieben, bis diese (wieder) unter die Deckung der Kreditversicherung fallen, ohne dass ECT-D für einen eventuellen Schaden des Abnehmers haftbar ist. Nach Wahl von ECT-D kann die Lieferung in diesem Fall allerdings per Nachnahme oder auf eine andere von den Parteien in Rücksprache zu vereinbarenden Weise stattfinden, wobei nach dem Urteil von ECT-D eine ausreichende Sicherheitsleistung geboten wird.

Der Abnehmer erklärt, dass er vorab auf sein Recht verzichtet, jetzt und künftig Forderungen des Abnehmers an ECT-D bezüglich Lieferungen, Schadensersatzforderungen u.dgl. mit Zahlungen aufzurechnen, die der Abnehmer normalerweise vor dem Fälligkeitsdatum an ECT-D zu leisten hat.

6. Sachmängel.

Eventuelle Mängel, soweit es äußerlich erkennbare Mängel betrifft, sind innerhalb von 5 Werktagen nach Lieferung vom Abnehmer schriftlich bei ECT-D zu melden.

Spätere Sachmängel sind unzulässig, es sei denn, dass der Abnehmer nachweist, dass er, handelnd als sorgfältiger Abnehmer, diese Mängel vernünftigerweise nicht früher hätte entdecken können. In diesem Fall ist die Mängelrüge noch innerhalb von 2 Werktagen nach der Entdeckung zulässig, sofern dieser innerhalb von 14 Tagen nach der Lieferung liegt.

Beanstandete Produkte sind erst nach vorheriger schriftlicher Zustimmung von ECT-D frei an die Adresse von ECTD zurückzuschicken.

7. Gewährleistung.

ECT-D obliegen für die von ihr gelieferten Produkte nur die Verpflichtungen, die sich aus den hier beschriebenen Gewährleistungsverpflichtungen ergeben. ECT-D ist verpflichtet, während die ersten 24 Monaten nach Lieferung ihres Produktes an den Abnehmer, alle Teile mit Mängeln durch konstruktionsbedingte Materialfehler oder Herstellungsfehler auf eigene Rechnung an den Abnehmer zu liefern. Davon ausgenommen sind zerbrechliche Teile und Kunststoffteile, normaler Gebrauchverschleiß, Schaden infolge unsachgemäßer Behandlung sowie alle Teile, die mit Wasser und Kalk in Berührung kommen.

Anstelle der Erfüllung ihrer Gewährleistungsverpflichtungen ist ECT-D berechtigt, ausschließlich nach eigenem Ermessen, das gelieferte Produkt zurückzunehmen und dem Abnehmer den von ihm bezahlten Kaufpreis zu erstatten.

Der Abnehmer ist lediglich befugt, die Produkte gemäß

der beabsichtigten Verwendung der Produkte und gemäß den Instruktionen und Anweisungen in der Gebrauchsanleitung zu verwenden. Wenn der Abnehmer die Produkte zu anderen Zwecken und/oder nicht gemäß der Gebrauchsanweisung verwendet, kann der Abnehmer keinen Anspruch auf die in diesem Artikel genannten Gewährleistungen erheben.

Anpassungen an den Produkten durch den Abnehmer (oder durch Dritte) sind nicht gestattet, es sei denn, dass es Anpassungen mit Modulen von ECT-D, die für das betreffende Produkt bestimmt sind, betrifft oder ECT-D vorab zu der betreffenden Anpassung die schriftliche Genehmigung erteilt hat. ECT-D kann mit ihrer Genehmigung Bedingungen verbinden. Nicht gestattete bzw. nicht genehmigte Anpassungen führen dazu, dass jeder Anspruch auf Gewährleistung verfällt.

Wartungen und Reparaturen an den Produkten von ECTD sind lediglich mit originalen, von ECT-D gelieferten Ersatzteilen und/oder von ECT-D bezeichneten bzw. schriftlich genehmigten Ersatzteilen gestattet. Die Wartung muss gemäß der Gebrauchsanweisung für das betreffende Produkt stattfinden. Reparaturen, die nicht von ECT-D selbst durchgeführt werden, dürfen ausschließlich von ECT-D anerkannten bzw. schriftlich genehmigten Reparateuren durchgeführt werden. Wenn Wartungen und/oder Reparaturen nicht gemäß den Verpflichtungen in diesem Absatz durchgeführt wurden, wird jeder Anspruch auf Gewährleistung verfallen.

8. Haftung.

Die Haftung von ECT-D beschränkt sich auf die Erfüllung der in Artikel 7 dieser Bedingungen genannten Gewährleistungsverpflichtungen. Ausgenommen grobe Fahrlässigkeit und/oder Vorsatz seitens ECT-D beschränkt sich jegliche Haftung von ECT-D auf den Höchstbetrag des Rechnungspreises des mangelhaften Teils, das den Schaden verursacht hat. Jegliche Haftung von ECT-D für Betriebsschaden oder sonstigen indirekten Schaden, einschließlich Schaden wegen entgangenem Gewinn oder Schaden infolge der Haftung Dritten gegenüber ist ausdrücklich ausgeschlossen. Informationsmaterial und Empfehlungen zu den Produkten von ECT-D werden von ECT-D nach bestem Wissen und Gewissen aufgrund des zu dem Zeitpunkt verfügbaren Kenntnisstands der Technik zusammengestellt bzw. erteilt. ECT-D räumt keine Garantien bezüglich der Richtigkeit des Informationsmaterials und ihrer Empfehlungen ein und kann sich insbesondere nicht dafür verbürgen, dass (zu irgendeinem Zeitpunkt) Informationsmaterial oder Empfehlungen infolge der Entwicklung von Kenntnissen und Technik überholt zu sein scheinen. ECT-D ist nicht für irgendeinen Schaden infolge der Unrichtigkeit und/oder Unvollständigkeit des von ihr erteilten Informationsmaterials und/oder der von ihr abgegebenen Empfehlungen haftbar.

Der Abnehmer ist verpflichtet, ECT-D vor Ansprüchen Dritter zu schützen bzw. ECT-D für alle Schadensersatzansprüche von Dritten zu entschädigen, für welche die Haftung von ECT-D in diesen Bedingungen in der Beziehung zum Abnehmer ausgeschlossen ist. Jegliche Haftung von

ECT-D durch Vorsatz oder grobe Fahrlässigkeit ist höchstens auf den Betrag begrenzt, für den im diesbezüglichen Fall aufgrund der von ihr abgeschlossenen Haftpflichtversicherung(en) Anspruch besteht.

Es ist dem Abnehmer nicht gestattet, das Produkt an Dritte weiterzuverkaufen oder Dritten auf andere Weise zur Verfügung zu stellen, darunter: Personen, Instanzen, Organisationen, juristische Personen, Regimes und/oder Länder, gegen die von den Vereinten Nationen (UN), (Ländern) der Europäischen Union (EU) und/oder den Vereinigten Staaten von Amerika (USA) Sanktionen verhängt wurden. Der Abnehmer hält ECT-D in Bezug auf etwaige Bußgelder der betreffenden Instanzen für ECT-D sowie diesbezügliche (Folge-)Schäden für ECT-D, die irgendwie auf die Handelsbeziehung mit dem Abnehmer bzw. eine Vereinbarung mit dem Abnehmer zurückzuführen sind, schadlos.

Es ist dem Abnehmer nicht gestattet, die Produkte an Dritte in Ländern außerhalb der Europäischen Union, an Dritte in Ländern, die nicht unter die Anwendung der CE-Kennzeichnung fallen, und/oder an Dritte in Ländern, in denen andere bzw. ergänzende Produkt-/Sicherheits-/Umweltanforderungen gelten, weiterzuverkaufen oder auf irgendeine Weise zur Verfügung stellen. Wenn der Abnehmer im Widerspruch zu der Bestimmung im vorigen Satz handelt, ist ECT-D hierfür auf keine einzige Weise verantwortlich oder haftbar. Der Abnehmer hält ECT-D für jeden Schaden und alle Ansprüche von Dritten (unter anderem Bußgelder, Sanktionen und Folgeschäden) infolge des Weiterverkaufs/der Weiterlieferung der Produkte im Widerspruch zu den Bestimmungen in diesem Absatz schadlos.

ECT-D ist auf keine einzige Weise mehr für ihre Produkte und für egal welchen (Folge-)Schaden haftbar, wenn die Produkte von ECT-D vom Abnehmer (oder von einem Dritten) auf irgendeine Weise angepasst wurden, worunter zudem verstanden wird: Reparaturen durch nicht anerkannte bzw. nicht genehmigte Reparateure. Jede Anpassung eines Produktes von ECT-D egal in welcher Form durch den Abnehmer (oder einen Dritten) ist vollständig und ausschließlich die Verantwortlichkeit des Abnehmers (oder dieses Dritten), der die Anpassung verrichtet (oder verrichten lässt).

9. Geistige Eigentumsrechte.

Alle Urheberrechte, Patente, Handelsnamenrechte, Warenzeichenrechte und anderen geistigen Eigentumsrechte sowie alle ähnlichen Rechte zum Schutz von Informationen in Bezug auf die Produkte, Marken-/Handelsnamen und Know-how von ECT-D sind das exklusive Eigentum von ECT-D oder deren Lizenznehmer(n). Auch im Fall, dass ECT-D im Auftrag von oder in Rücksprache mit dem Abnehmer oder einer anderen Partei Produkte, Software und/oder ein bestimmtes Modul/eine bestimmte Funktionalität entwickelt, sind und bleiben die geistigen Eigentumsrechte, die damit verbunden sind, vollständig und exklusiv das Eigentum von ECT-D. Wenn es nicht ausdrücklich anders vereinbart wird, werden diese Rechte nicht dem Abnehmer oder der Vertragspartei übertragen und kann irgendeine Bestimmung in einem Vertrag von

ECT-D auch nicht als eine Übertragung dieser Rechte ausgelegt werden.

Es ist dem Abnehmer oder der Vertragspartei nicht gestattet, irgendeine Marke, Entwurf oder Domain-Namen von ECT-D oder einen dem entsprechenden oder gleichenden Namen oder Zeichen in irgendeinem Land egal wo auf der Welt zu verwenden oder registrieren zu lassen. Der Abnehmer oder die Vertragspartei ist verpflichtet, ECT-D sofort schriftlich in Kenntnis zu setzen, falls ein Dritter eventuell durch Einreichung einer Klage gegen den Abnehmer/die Vertragspartei behauptet, dass ein Produkt, das von ECT-D geliefert wurde, oder ein von ECT-D genutzter (Handels-)Name/Marke gegen geistige Eigentumsrechte dieses Dritten verstößt.

ECT-D ist befugt, technische Maßnahmen zu ergreifen und Quellcodes von Software zu ändern, um - unter anderem - die geistigen Eigentumsrechte von ECT-D zu wahren, falls nach dem Urteil von ECT-D die Befürchtung besteht, dass das betreffende Produkt gegen Rechte Dritter verstößt. ECT-D ist befugt, ein Produkt mit sofortiger Wirkung vom Markt zu nehmen, falls nach dem Urteil von ECT-D die Befürchtung besteht, dass das betreffende Produkt gegen Rechte Dritter verstößt. ECT-D ist in einem solchen Fall nicht für irgendeinen Schaden des Abnehmers/der Vertragspartei egal aus welchem Grunde haftbar. Allerdings ist ECT-D in diesem Fall verpflichtet, sich anzustrengen, um dem Abnehmer/der Vertragspartei so schnell wie möglich ein alternatives Produkt mit einer ähnlichen Funktionalität anzubieten. Falls aufgrund einer gerichtlichen Entscheidung geurteilt wird, dass ein Produkt von ECT-D gegen die Rechte Dritter verstößt und/oder auf Anordnung einer gerichtlichen Entscheidung vom Markt genommen werden muss, ist ECT-D nicht für irgendeinen Schaden des Abnehmers/der Vertragspartei 58 PREISLISTE 2023 PREISLISTE 2023 59 egal aus welchem Grund infolge der (vorzeitigen) Beendigung des Nutzungsrechtes des Abnehmers/der Vertragspartei bzw. der Rücknahme des betreffenden Produktes haftbar.

10. Höhere Gewalt.

Jede der Parteien hat das Recht, die Ausführung ihrer vertraglichen Verpflichtungen aufzuschieben, soweit eine derartige Ausführung behindert wird oder durch welche der folgenden Umstände auch immer unangemessen beschwerlich wird: Arbeitskonflikte und jegliche weiteren Umstände, die außerhalb der Kontrolle der Parteien liegen, wie Brand, Krieg, umfassende Mobilmachung, Aufruhr, Einforderung, Beschlagnahme, Embargo, Einschränkungen im Energieverbrauch und Fehler oder Verzögerung der Lieferungen von Unterlieferanten, die durch welche der auch immer in diesem Artikel genannten Umstände verursacht wurden. Ein Umstand, auf den in diesem Artikel hingewiesen wird, egal, ob dieser sich vor oder nach der Vertragserrichtung ergibt, berechtigt nur zum Aufschub, wenn dessen Auswirkung auf die Ausführung des Vertrags zum Zeitpunkt der Vertragserrichtung.

nicht vorherzusehen war.

Die Partei, die Anspruch auf höhere Gewalt erhebt, benachrichtigt die andere Partei unverzüglich schriftlich über einen derartigen Umstand.

11. Rücksendungsbedingungen.

Die Rücksendung von Waren kann nur mit schriftlicher Zustimmung von ECT-D erfolgen. Die kundenspezifischen Waren werden nicht von ECT-D zurückgenommen. Die Waren, die zurückgeschickt werden, dürfen nicht älter als 3 Monate sein und müssen handelbar, nicht kundenspezifisch und unbeschädigt sein. Die Waren müssen ferner ungebraucht und in ihrer Originalverpackung verpackt sein. Die Verpackung hat unbeschrieben zu sein. Sofern diesen Bedingungen entsprochen wird, wird grundsätzlich eine vollständige Gutschrift erstellt, andernfalls werden Kosten in Rechnung gestellt bzw. wird nicht der vollständige Betrag gutgeschrieben.

12. Aufschub und Auflösung.

ECT-D ist befugt, den Vertrag mit sofortiger Wirkung, ohne gerichtliches Eingreifen, ganz oder teilweise aufzulösen oder dessen Ausführung aufzuschieben, dies unbeschadet der ihr ansonsten zustehenden Rechte (auf Erfüllung und/oder Schadenersatz), falls:

- der Abnehmer im Widerspruch zu irgendeiner Bestimmung des Vertrages zwischen den Parteien handelt; eine (ausländische) gesetzliche Regelung angewandt wird, die zum Zweck hat, den Abnehmer zu liquidieren oder die Schuldenposition der Partei zu sanieren, wie zum Beispiel Insolvenz, (vorläufiger) gerichtlicher Zahlungsaufschub und ähnliche gesetzliche Regelungen;
- das Unternehmen des Abnehmers stillgelegt oder liquidiert wird oder den Gläubigern von der Vertragspartei ein privatschriftlicher Vergleich angeboten wird;
- der Abnehmer, nachdem er schriftlich darum gebeten wurde, nicht innerhalb von sieben Tagen nach dem Urteil von ECT-D eine passende Sicherheit geleistet hat. In diesen Fällen ist jede Forderung gegenüber dem Abnehmer unverzüglich fällig, ohne dass ECT-D zu einem Schadenersatz verpflichtet oder an irgendeine andere Verpflichtung gebunden ist.

Falls der Abnehmer während mehr als vierzehn Tagen mit der Bezahlung und/oder Abnahme in Verzug bleibt oder den Vertrag zu annullieren wünscht, ist ECT-D ohne nähere Ankündigung berechtigt, die verkauften Waren wieder zu verkaufen. Eine an ECT-D erfolgte Anzahlung verfällt als Ersatz für den von ihr erlittenen Schaden, dies vorbehaltlich eines vom Abnehmer zu erbringenden Gegenbeweises, dass dieser Schaden geringer ist, und unvermindert des Rechtes von ECT-D, den tatsächlich von ihr erlittenen Schaden gegenüber dem Abnehmer geltend zu machen. ECT-D ist in diesem Fall befugt, den Vertrag aufzulösen.

13. Umwandlung.

Sofern eine Bestimmung dieser Bedingungen als ge-

setzwidrig, ungültig oder unerzwingbar anzusehen ist, bleiben die Bedingungen gültig. Die Parteien werden die Bestimmungen, die rechtlich nicht aufrechtzuerhalten sind, in gegenseitigem Einvernehmen anpassen, sodass dem Zweck der Bestimmung entsprochen wird, um somit die ursprüngliche Absicht der Parteien darzustellen. Eine derartige Bestimmung wird die Gesetzmäßigkeit und Gültigkeit der übrigen Bestimmungen nicht beeinflussen.

14. Rechtsstreitigkeiten.

Alle Rechtsstreitigkeiten, die anlässlich des zwischen dem Abnehmer/der Vertragspartei und ECT-D geschlossenen Vertrages oder weiterer Verträge, die dessen Folge sein sollten, entstehen, werden vom zuständigen Gericht in Arnheim, Niederlande, beigelegt, es sei denn, dass ECT-D bevorzugt, den Abnehmer/die Vertragspartei vor dem Gericht seines/ihres eigenen Wohnortes zu verklagen.

15. Anwendbares Recht.

Alle Angebote von ECT-D und alle sich eventuell daraus ergebenden Verträge mit ECT-D und deren Ausführung unterliegen ausschließlich dem Recht der Niederlande, dies mit Ausschluss der Bestimmungen im Abschnitt 6.5.3 des niederländischen Bürgerlichen Gesetzbuches. Die Anwendbarkeit des Wiener Kaufvertrages (Convention of the International Sale of Goods (C.I.S.G.)) wird ausdrücklich ausgeschlossen.

16. Maßgebender Text.

Für diese Bedingungen ist einzig die Fassung in niederländischer Sprache maßgebend. Bei irgendwelchen Unterschieden oder Unterschieden in der Auslegung zwischen der niederländischen Sprachfassung und irgendwelchen Übersetzungen derselben in andere Sprachen gilt die Fassung in niederländischer Sprache.

WWW.ETNA-CT.DE

Version 2024 1.0

Haftungsausschluss: Änderungen der technischen Daten, Ausstattung und Preise vorbehalten.

Alle genannten Preise können jederzeit ohne vorherige Ankündigung geändert werden.



NETHERLANDS

Expeditieweg 6F
7007 CM Doetinchem
T +31 (0)314 442 442

GERMANY

Boschring 12
63329 Egelsbach
T +49 6103 2082 173

DENMARK

Nupark 49
7500 Holstebro

POLAND

ul. Piłsudskiego 116C
05-270 Marki
T +48 889 444 331

info@etna-ct.com

etna-ct.com

